

LEGENDA:

- Oznaczenia branży drogowej:**
- jezdnie dróg objętych robotami nawierzchniowymi
 - proj. chodnik o nawierzchni bitumicznej (barwionej na czerwono)
 - proj. chodnik, doście o nawierzchni z betonowej kostki brukowej gr. 6 cm (barwy szarej)
 - proj. pobocze, opaska gruntowa utwardzona kruszywem, gr. 15 cm
 - proj. zjazd o nawierzchni bitumicznej
 - proj. zjazd gruntowy utwardzony kruszywem, gr. 15 cm
 - proj. zjazd o nawierzchni bitumicznej (barwionej na czerwono)
 - proj. zjazd o nawierzchni z betonowej kostki brukowej gr. 8 cm (barwy grafitowej)
 - istn. nawierzchnia dojścia przeznaczona do przebrukowania (regulacji wys.)
 - istn. nawierzchnia zjazdu przeznaczona do przebrukowania (regulacji wys.)
 - teren zielony
 - rów do otwarczenia
 - proj. krawężnik betonowy 20x30 cm h=12 cm
 - lub istn. krawężnik betonowy przeznaczony do przetożenia/regulacji wysokościowej
 - proj. obrzeże betonowe o wym. 6x30 cm lub 8x30 cm
 - lub istn. obrzeże betonowe przeznaczone do przetożenia/regulacji wysokościowej
 - proj. betonowy krawężnik "leżący" o wym. 15x30 cm h=4 cm
 - lub istn. betonowy krawężnik "leżący" przeznaczony do przetożenia/regulacji wysokościowej
 - proj. betonowy krawężnik "najazdowy" o wym. 20x22 cm h=2 cm
 - lub istn. betonowy krawężnik "najazdowy" przeznaczony do przetożenia/regulacji wysokościowej
 - proj. betonowy krawężnik "wtopiony" o wym. 20x30 cm h=0 cm (na przejściu dla pieszych)
 - istn. przepust pod koroną drogi przeznaczony do przebudowy
 - proj. betonowa studnia rewizyjna $\phi 1,0$ m lub $\phi 1,5$ m

Oznaczenia branży inżynierii ruchu:

- tymczasowy znak pionowy
- istn. znak pionowy
- tymczasowe urządzenie bezpieczeństwa ruchu
- istn. urządzenie bezpieczeństwa ruchu
- zakres robót w danym etapie
- istniejące oznakowanie poziome

ETAP P-XII - strona lewa
 Oznakowanie robót w obszarze niezabudowanym.
 Roboty obejmują:
 -wykonanie chodnika,
 -przebudowa istniejącego systemu odwodnienia,
 -roboty wykończeniowe na odc. dl. 30 m.

- UWAGI DOTYCZĄCE OZNAKOWANIA I PROWADZENIA ROBÓT:**
1. Szer. jezdni na zwęzonym odcinku drogi powinna wynosić min.5,5 m - dla ruchu dwukierunkowego.
 2. Po każdym zakończeniu dniówki roboczej należy usunąć tablicę prowadzącą U-3d oraz zapory drogowe U-20b, a tablice kierujące U-21a/b ustawić poza krawędzią jezdni.
 3. Oznakowanie tymczasowe należy ustawić w odl. min. 20 m w terenie niezabudowanym od oznakowania stałego tak aby, go nie zasłaniało, nie ograniczało pola widoczności oraz nie utrudniało ruchu pieszych.
 4. W strefach robót istniejące oznakowanie kolidujące z oznakowaniem czasowym należy zasłaniać bądź przenieść poza strefę robót zgodnie z rysunkami planu sytuacyjnego.

Asystent
 Zespołu Organizacji Służby
 Wydziału Ruchu Drogowego
 KMP w Lublinie
 asp. Krzysztof Gersdorf

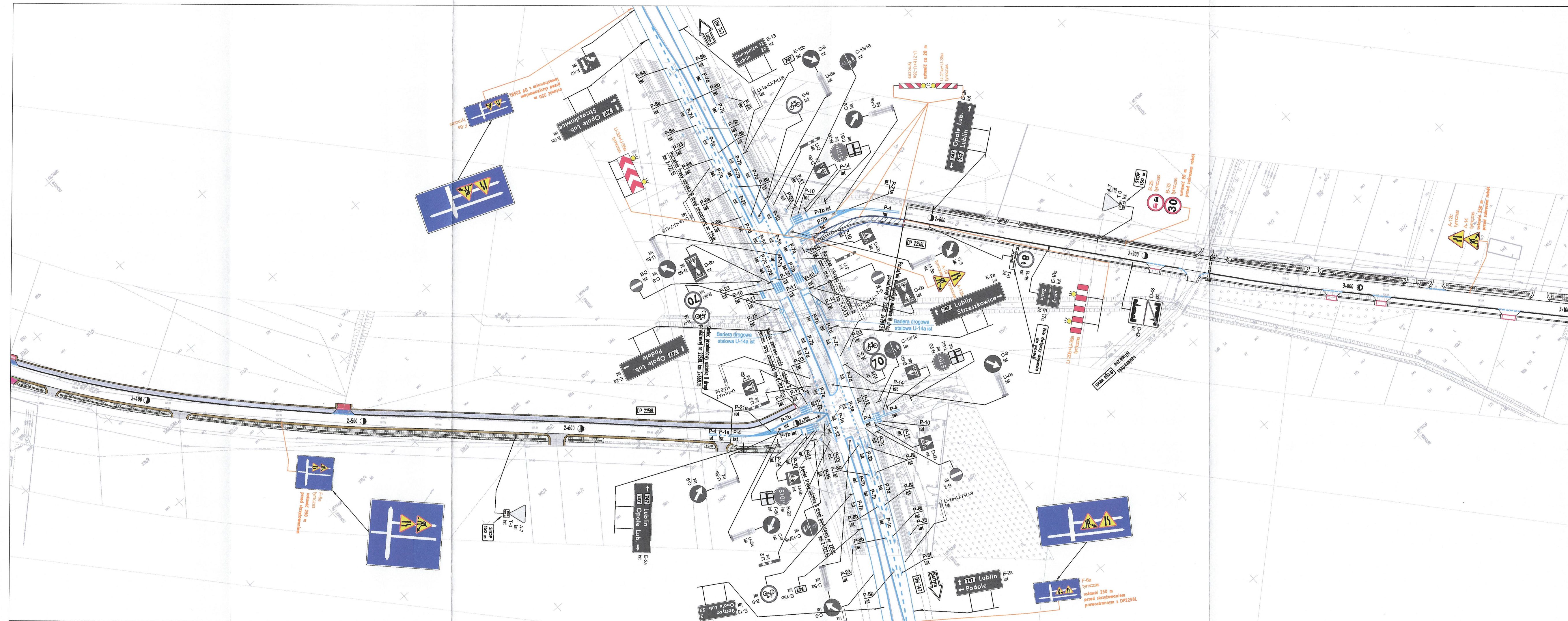
drogowiec
 Biuro Usług Projektowych
 20-150 Lublin, ul. M. Rapackiego 19
 (081) 469 15 45
 biuro@drogowiec.info
 www.drogowiec.info
 NIP: 712-128-29-23 REGON: 430918788

Inwestor: Powiat Lubelski- Zarząd Dróg Powiatowych
 w Lublinie z/s w Belżycach
 ul. Żeromskiego 3, 24-200 Belżyce

Obiekt: Przebudowa drogi powiatowej nr 2258L
 Podole - Żosin - Babin

Nazwa rys.: Tymczasowa organizacja ruchu
 etap P-XII

Branża inżynierii ruchu:	Data:	Skala:	Nr rys.:
	Kwiecień 2021 r.	1:1000	2/12



- LEGENDA:**
- Oznaczenia branży drogowej:**
- jezdnie dróg objętych robotami nawierzchniowymi
 - proj. chodnik o nawierzchni bitumicznej (barwionej na czerwono)
 - proj. chodnik, dojście o nawierzchni z betonowej kostki brukowej gr. 6 cm (barwy szarej)
 - proj. pobocze, opaska gruntowa utwardzona kruszywem, gr. 15 cm
 - proj. zjazd o nawierzchni bitumicznej
 - proj. zjazd gruntowy utwardzony kruszywem, gr. 15 cm
 - proj. zjazd o nawierzchni bitumicznej (barwionej na czerwono)
 - proj. zjazd o nawierzchni z betonowej kostki brukowej gr. 8 cm (barwy grafitowej)
 - istn. nawierzchnia dojścia przeznaczona do przebrukowania (regulacji wys.)
 - istn. nawierzchnia zjazdu przeznaczona do przebrukowania (regulacji wys.)
 - teren zielony
 - rów do odtworzenia
 - proj. krawężnik betonowy 20x30 cm h=12 cm
 - lub istn. krawężnik betonowy przeznaczony do przetożenia/regulacji wysokościowej
 - proj. obrzeże betonowe o wym. 6x30 cm lub 8x30 cm
 - lub istn. obrzeże betonowe przeznaczone do przetożenia/regulacji wysokościowej
 - proj. betonowy krawężnik "leżący" o wym. 15x30 cm h=4 cm
 - lub istn. betonowy krawężnik "leżący", przeznaczony do przetożenia/regulacji wysokościowej
 - proj. betonowy krawężnik "najazdowy" o wym. 20x22 cm h=2 cm
 - lub istn. betonowy krawężnik "najazdowy" przeznaczony do przetożenia/regulacji wysokościowej
 - proj. betonowy krawężnik "wtopiony" o wym. 20x30 cm h=0 cm (na przejściu dla pieszych)
 - istn. przepust pod koroną drogi przeznaczony do przebudowy
 - proj. betonowa studnia rewizyjna $\phi 1,0$ m lub $\phi 1,5$ m
- Oznaczenia branży inżynierii ruchu:**
- tymczasowy znak pionowy
 - istn. znak pionowy
 - tymczasowe urządzenie bezpieczeństwa ruchu
 - istn. urządzenie bezpieczeństwa ruchu
 - zakres robót w danym etapie
 - istniejące oznakowanie poziome

ETAP P-XIII - strona prawa
 Oznakowanie robót w obszarze niezabudowanym.
 Roboty obejmują:
 -wykonanie chodnika,
 -przebudowa istniejącego systemu odwodnienia,
 -roboty wykończeniowe na odc. dł. 45 m.

- UWAGI DOTYCZĄCE OZNAKOWANIA I PROWADZENIA ROBÓT:**
1. Szer. jezdni na zwężonym odcinku drogi powinna wynosić min. 5,5 m - dla ruchu dwukierunkowego.
 2. Po każdym zakończeniu dniówki roboczej należy usunąć tablicę prowadzącą U-3d oraz zapory drogowe U-20b, a tablice kierujące U-21a/b ustawić poza krawędzią jezdni.
 3. Oznakowanie tymczasowe należy ustawić w odl. min. 10 m w terenie zabudowanym oraz min. 20 m w terenie niezabudowanym od oznakowania stałego tak aby, go nie zasłaniało, nie ograniczało pola widoczności oraz nie utrudniało ruchu pieszych.
 4. W strefach robót istniejące oznakowanie kolidujące z oznakowaniem czasowym należy zasłaniać bądź przenosić poza strefę robót zgodnie z rysunkami planu sytuacyjnego.

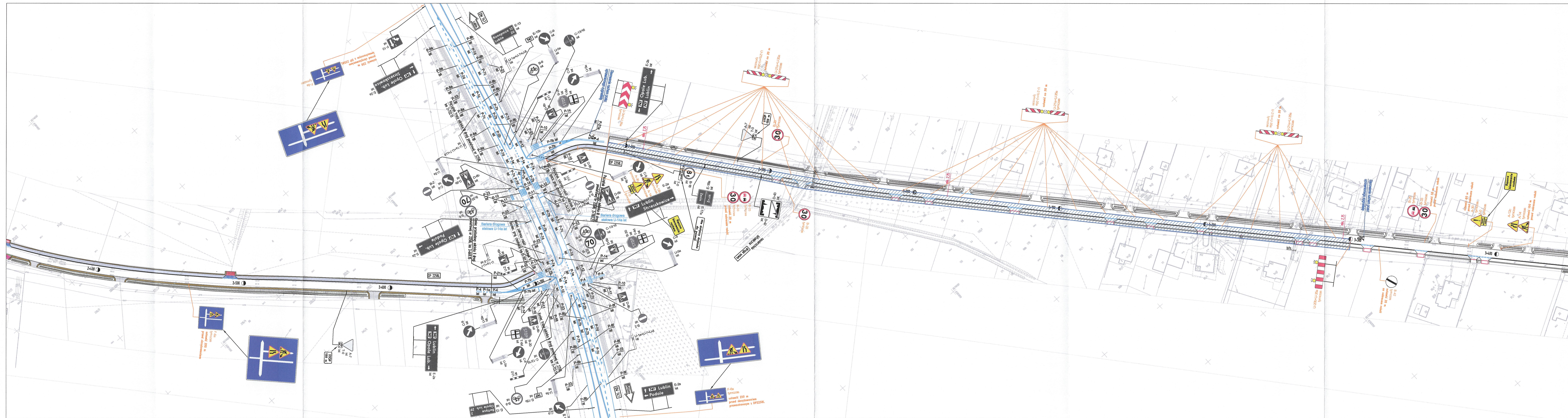
Asystent
 Zespołu Organizacji Służby
 Wydziału Ruchu Drogowego
 KMP w Lublinie
 asp. Krzysztof Gorecki

drogowiec
 Biuro Usług Projektowych
 20-150 Lublin, ul. M. Rapackiego 19
 (081) 469 15 45
 biuro@drogowiec.info
 www.drogowiec.info
 NIP: 712-128-20-23 REGON: 430918788

Investor:
 Powiat Lubelski – Zarząd Dróg Powiatowych
 w Lublinie z/s w Bełżycach
 ul. Żeromskiego 3, 24-200 Bełżyce

Obiekt:
 Przebudowa drogi powiatowej nr 2258L
 Podole – Zosin – Babin

Nazwa rys:
 Tymczasowa organizacja ruchu
 etap P-XIII



- LEGENDA:**
- Oznaczenia branży drogowej:**
- jezdnie dróg objętych robotami nawierzchniowymi
 - proj. chodnik o nawierzchni bitumicznej (barwionej na czerwono)
 - proj. chodnik, dojsście o nawierzchni z betonowej kostki brukowej gr. 6 cm (barwy szarej)
 - proj. pobocze, opaska gruntowa utwardzona kruszywem, gr. 15 cm
 - proj. zjazd o nawierzchni bitumicznej
 - proj. zjazd gruntowy utwardzony kruszywem, gr. 15 cm
 - proj. zjazd o nawierzchni bitumicznej (barwionej na czerwono)
 - proj. zjazd o nawierzchni z betonowej kostki brukowej gr. 8 cm (barwy grafitowej)
 - istn. nawierzchnia dojsčia przeznaczona do przebrukowania (regulacji wys.)
 - istn. nawierzchnia zjazdu przeznaczona do przebrukowania (regulacji wys.)
 - teren zielony
 - rów do odwrotzenia
 - proj. krawężnik betonowy 20x30 cm h=12 cm
 - lub istn. krawężnik betonowy przeznaczony do przetożenia/regulacji wysokościowej
 - proj. obrzeże betonowe o wym. 6x30 cm lub 8x30 cm
 - lub istn. obrzeże betonowe przeznaczone do przetożenia/regulacji wysokościowej
 - proj. betonowy krawężnik "leżący" o wym. 15x30 cm h=4 cm
 - lub istn. betonowy krawężnik "leżący" przeznaczony do przetożenia/regulacji wysokościowej
 - proj. betonowy krawężnik "najazdowy" o wym. 20x22 cm h=2 cm
 - lub istn. betonowy krawężnik "najazdowy" przeznaczony do przetożenia/regulacji wysokościowej
 - proj. betonowy krawężnik "wtopiony" o wym. 20x30 cm h=0 cm (na przejściu dla pieszych)
 - istn. przepust pod koroną drogi przeznaczony do przebudowy
 - proj. betonowa studnia rewizyjna $\Phi 1,0$ m lub $\Phi 1,5$ m
- Oznaczenia branży inżynierii ruchu:**
- tymczasowy znak pionowy
 - istn. znak pionowy
 - tymczasowe urządzenie bezpieczeństwa ruchu
 - istn. urządzenie bezpieczeństwa ruchu
 - zakres robót w danym etapie
 - istniejące oznakowanie poziome

ETAP P-XIV - strona prawa
 Oznakowanie robót w obszarze zabudowanym i niezabudowanym.
 Roboty obejmują:
 -wykonanie poszerzeń jezdni,
 -wykonanie chodnika,
 -przebudowa zjazdów,
 -przebudowa istniejącego systemu odwodnienia,
 -utwardzenie poboczy kruszywem.
 -roboty wykończeniowe na odc. dl. 515 m.

- UWAGI DOTYCZĄCE OZNAKOWANIA I PROWADZENIA ROBÓT:**
1. Szer. jezdni na zwięzonym odcinku drogi powinna wynosić min. 2,75 m - dla ruchu jednokierunkowego.
 2. Sterowanie ruchem powinno być prowadzone przez uprawnionych do kierowania ruchem sygnalistów.
 3. Po każdym zakończeniu dniówki roboczej należy usunąć tablicę prowadzącą U-3d oraz zapórę drogową U-20b, a tablice kierujące U-21a/b ustawić na krawędzi jezdni, w celu umożliwienia ruchu dwukierunkowego w czasie pory nocnej.
 4. Po każdym zakończeniu dniówki roboczej należy zastosować tabliczki o treści "Ręczne kierowanie ruchem".
 5. W przypadku robót takich jak wykonanie chodnika, przebudowa istniejącego systemu odwodnienia, utwardzenie poboczy kruszywem oraz roboty wykończeniowe, tablicą prowadzącą U-3d, zapórę drogową U-20b oraz tablice kierujące U-21a/b należy przestawić w kierunku krawędzi jezdni, tak aby zapewnić szerokość jezdni równą min. 5,5 m - w celu umożliwienia ruchu dwukierunkowego. Ponadto w tym przypadku należy zrzęzynować z ręcznego kierowania ruchem, usunąć znaki A-30 z tabliczkami T-0 "Ręczne kierowanie ruchem".
 6. Oznakowanie tymczasowe należy ustawić w odl. min. 10 m w terenie zabudowanym i 20 m w terenie niezabudowanym od oznakowania stałego tak aby, go nie zasłaniało, nie ograniczało pola widoczności oraz nie utrudniało ruchu pieszych.
 7. W strefach robót istniejące oznakowanie kolidujące z oznakowaniem czasowym należy zasłaniać bądź przenosić poza strefę robót zgodnie z rysunkami planu sytuacyjnego.
 8. Dopuszcza się zastosowanie sygnalizacji świetlnej w zastępstwie ręcznego sterowania ruchem. Wówczas w miejsce znaku A-30 wraz z tabliczką "Ręczne kierowanie ruchem" należy zastosować znak A-29. Należy wtedy, po zakończeniu dniówki roboczej, usunąć sygnalizację świetlną oraz zasłonić znak A-29.

Asystent
Zespołu Organizacji Służby
Wydziału Inżynierii Drogowo-
KMP w Lublinie
asp. Krzysztof Gorczycki

20-150 Lublin, ul. M. Rappackiego 19
 ☎ (081) 469 15 45
 ✉ biuro@drogowiec.info
 www.drogowiec.info
 NIP: 712-128-29-23 REGON: 430918788

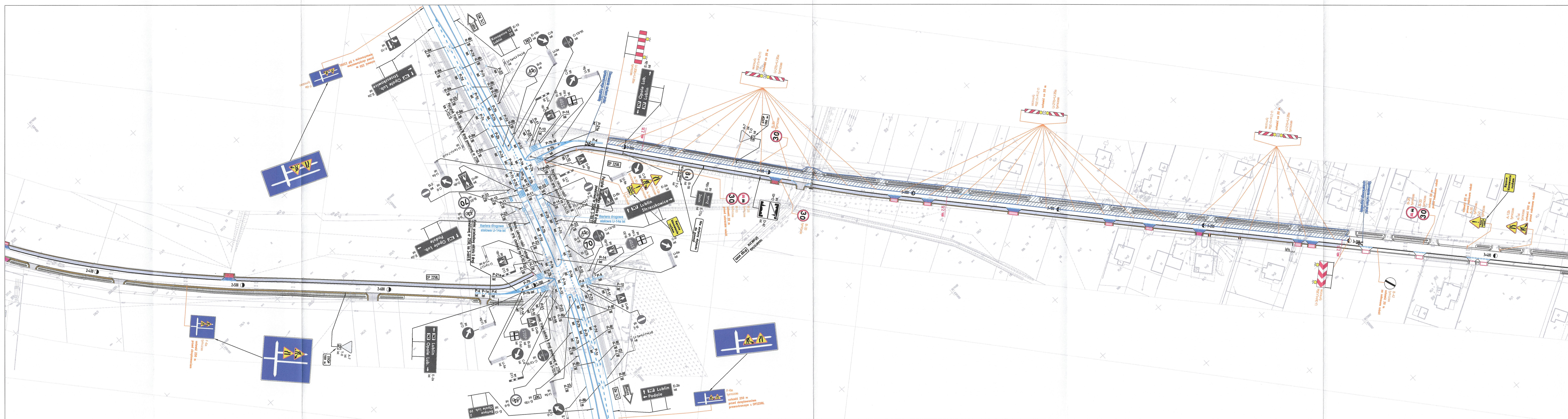
drogowiec
 Biuro Usług Projektowych

Investor: Powiat Lubelski – Zarząd Dróg Powiatowych
 w Lublinie z/s w Bełżycach
 ul. Żeromskiego 3, 24-200 Bełżyce

Objekt: Przebudowa drogi powiatowej nr 2258L
 Podole – Zosin – Babin

Nazwa rys.: Tymczasowa organizacja ruchu
 etap P-XIV

Branża inżynierii ruchu	Data: Kwiecień 2021 r.	Skala: 1:1000	Nr rys: 2/14
-------------------------	------------------------	---------------	--------------



- LEGENDA:**
- Oznaczenia branży drogowej:**
- jezdnie dróg objętych robotami nawierzchniowymi
 - proj. chodnik o nawierzchni bitumicznej (barwionej na czerwono)
 - proj. chodnik, dojeście o nawierzchni z betonowej kostki brukowej gr. 6 cm (barwy szarej)
 - proj. pobocze, opaska gruntowa utwardzona kruszywem, gr. 15 cm
 - proj. zjazd o nawierzchni bitumicznej
 - proj. zjazd gruntowy utwardzony kruszywem, gr. 15 cm
 - proj. zjazd o nawierzchni bitumicznej (barwionej na czerwono)
 - proj. zjazd o nawierzchni z betonowej kostki brukowej gr. 8 cm (barwy grafitowej)
 - istn. nawierzchnia dojeścia przeznaczona do przebrukowania (regulacji wys.)
 - istn. nawierzchnia zjazdu przeznaczona do przebrukowania (regulacji wys.)
 - teren zielony
 - rów do odtworzenia
 - proj. krawężnik betonowy 20x30 cm h=12 cm lub istn. krawężnik betonowy przeznaczony do przetożenia/regulacji wysokościowej
 - proj. obrzeże betonowe o wym. 6x30 cm lub 8x30 cm lub istn. obrzeże betonowe przeznaczone do przetożenia/regulacji wysokościowej
 - proj. betonowy krawężnik "leżący" o wym. 15x30 cm h=4 cm lub istn. betonowy krawężnik "leżący" przeznaczony do przetożenia/regulacji wysokościowej
 - proj. betonowy krawężnik "najezdowy" o wym. 20x22 cm h=2 cm lub istn. betonowy krawężnik "najezdowy" przeznaczony do przetożenia/regulacji wysokościowej
 - proj. betonowy krawężnik "wtopiony" o wym. 20x30 cm h=0 cm (na przejściu dla pieszych)
 - istn. przepust pod koroną drogi przeznaczony do przebudowy
 - proj. betonowa studnia rewizyjna $\phi 1,0$ m lub $\phi 1,5$ m
- Oznaczenia branży inżynierii ruchu:**
- tymczasowy znak pionowy
 - istn. znak pionowy
 - tymczasowe urządzenie bezpieczeństwa ruchu
 - istn. urządzenie bezpieczeństwa ruchu
 - zakres robót w danym etapie
 - istniejące oznakowanie poziome

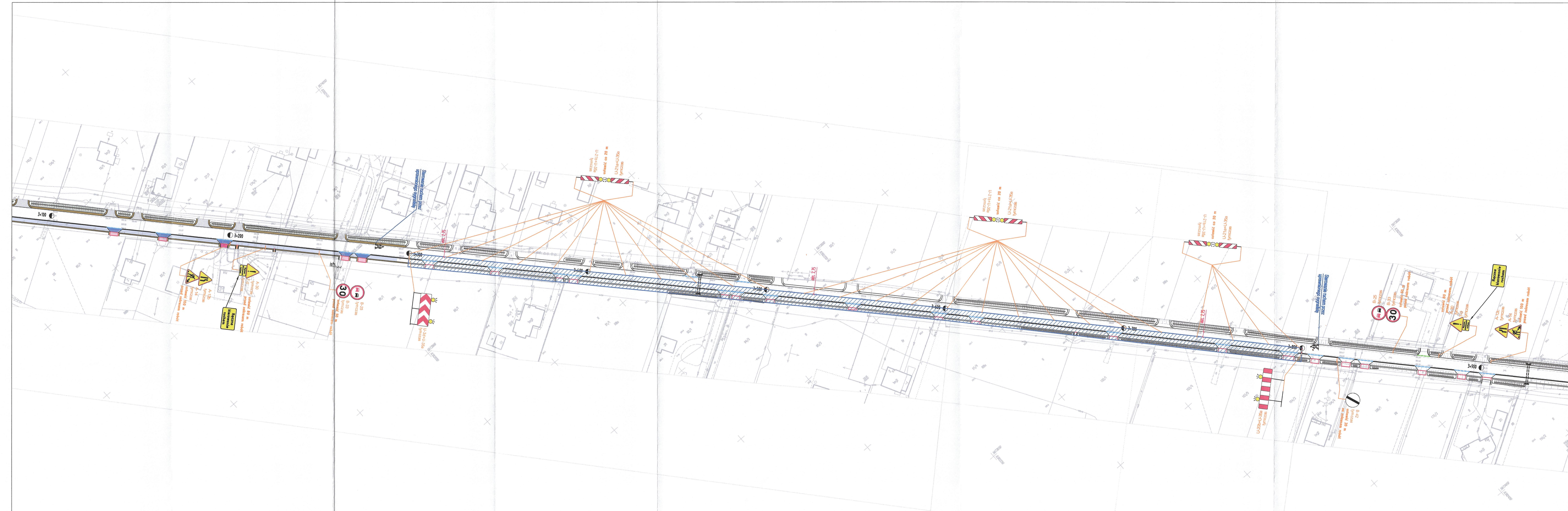
ETAP P-XV - strona lewa
 Oznakowanie robót w obszarze zabudowanym i niezabudowanym.
 Roboty obejmują:
 -wykonanie poszerzeń jezdni,
 -przebudowa zjazdów,
 -przebudowa istniejącego systemu odwodnienia,
 -utwardzenie poboczy kruszywem,
 -roboty wykończeniowe na odc. dl. 515 m.

- UWAGI DOTYCZĄCE OZNAKOWANIA I PROWADZENIA ROBÓT:**
- Szer. jezdni na zwyżnym odcinku drogi powinna wynosić min. 2,75 m - dla ruchu jednokierunkowego.
 - Sterowanie ruchem powinno być prowadzone przez uprawnionych do kierowania ruchem sygnalistów.
 - Po każdym zakończeniu dniówki roboczej należy usunąć tablicę prowadzącą U-3d oraz zapórę drogową U-20b, a tablice kierujące U-21a/b ustawić na krawędzi jezdni, w celu umożliwienia ruchu dwukierunkowego w czasie pory nocej.
 - Po każdym zakończeniu dniówki roboczej należy zasłonić tabliczkę o treści "Ręczne kierowanie ruchem".
 - W przypadku robót takich jak wykonanie chodnika, przebudowa istniejącego systemu odwodnienia, utwardzenie poboczy kruszywem oraz roboty wykończeniowe, tablicę prowadzącą U-3d, zapórę drogową U-20b oraz tablice kierujące U-21a/b należy przestawić w kierunku krawędzi jezdni, tak aby zapewnić szerokość jezdni równą min. 5,5 m - w celu umożliwienia ruchu dwukierunkowego. Ponadto w tym przypadku należy zrezygnować z ręcznego kierowania ruchem, usunąć znaki A-30 z tabliczkami T-0 "Ręczne kierowanie ruchem".
 - Oznakowanie tymczasowe należy ustawić w odl. min. 10 m w terenie zabudowanym i 20 m w terenie niezabudowanym od oznakowania stałego tak aby, go nie zasłaniało, nie ograniczało pola widoczności oraz nie utrudniało ruchu pieszych.
 - W strefach robót istniejące oznakowanie kolidujące z oznakowaniem czasowym należy zasłaniać bądź przenosić poza strefę robót zgodnie z rysunkami planu sytuacyjnego.
 - Dopuszcza się zastosowanie sygnalizacji świetlnej w zastępstwie ręcznego sterowania ruchem. Wówczas w miejsce znaku A-30 wraz z tabliczką "Ręczne kierowanie ruchem" należy zastosować znak A-29. Należy wtedy, po zakończeniu dniówki roboczej, usunąć sygnalizację świetlną oraz zasłonić znak A-29.

Asystent
 Zespołu Organizacji Służby
 Wydziału Ruchu Drogowego
 KMP w Lublinie
 asp. Krzysztof Gorębski

drogowiec
 Biuro Usług Projektowych
 20-150 Lublin, ul. M. Repeckiego 19
 tel. (081) 469 15 45
 biuro@drogowiec.info
 www.drogowiec.info
 NIP: 712-128-29-23 REGON: 430918788

Investor:	Powiat Lubelski – Zarząd Dróg Powiatowych w Lublinie z/s w Bełżycach ul. Żeromskiego 3, 24-200 Bełżyce		
Objekt:	Przebudowa drogi powiatowej nr 2258L Podole – Zosin – Babin		
Nazwa rys.:	Tymczasowa organizacja ruchu etap P-XV		
Branża inżynierii ruchu:	Data:	Skala:	Nr rys.:
	Kwiecien 2021 r.	1:1000	2/15



- LEGENDA:**
- Oznaczenia branży drogowej:**
- jezdnie dróg objętych robotami nawierzchniowymi
 - proj. chodnik o nawierzchni bitumicznej (barwionej na czerwono)
 - proj. chodnik, dojeżdżenie o nawierzchni z betonowej kostki brukowej gr. 6 cm (barwy szarej)
 - proj. pobocze, opaska gruntowa utwardzona kruszywem, gr. 15 cm
 - proj. zjazd o nawierzchni bitumicznej
 - proj. zjazd gruntowy utwardzony kruszywem, gr. 15 cm
 - proj. zjazd o nawierzchni bitumicznej (barwionej na czerwono)
 - proj. zjazd o nawierzchni z betonowej kostki brukowej gr. 8 cm (barwy grafitowej)
 - istn. nawierzchnia dojeżdżania przeznaczona do przebrukowania (regulacji wys.)
 - istn. nawierzchnia zjazdu przeznaczona do przebrukowania (regulacji wys.)
 - teren zielony
 - rów do odtworzenia
 - proj. krawężnik betonowy 20x30 cm h=12 cm lub istn. krawężnik betonowy przeznaczony do przetożenia/regulacji wysokościowej
 - proj. obrzeże betonowe o wym. 6x30 cm lub 8x30 cm lub istn. obrzeże betonowe przeznaczone do przetożenia/regulacji wysokościowej
 - proj. betonowy krawężnik "leżący" o wym. 15x30 cm h=4 cm lub istn. betonowy krawężnik "leżący" przeznaczony do przetożenia/regulacji wysokościowej
 - proj. betonowy krawężnik "najazdowy" o wym. 20x22 cm h=2 cm lub istn. betonowy krawężnik "najazdowy" przeznaczony do przetożenia/regulacji wysokościowej
 - proj. betonowy krawężnik "wtopiony" o wym. 20x30 cm h=0 cm (na przejściu dla pieszych)
 - istn. przepust pod koroną drogi przeznaczony do przebudowy
 - proj. betonowa studnia rewizyjna $\phi 1,0$ m lub $\phi 1,5$ m
- Oznaczenia branży inżynierii ruchu:**
- tymczasowy znak pionowy
 - istn. znak pionowy
 - tymczasowe urządzenie bezpieczeństwa ruchu
 - istn. urządzenie bezpieczeństwa ruchu
 - zakres robót w danym etapie
 - istniejące oznakowanie poziome

ETAP P-XVI - strona prawa
 Oznakowanie robót w obszarze zabudowanym.
 Roboty obejmują:
 -wykonanie poszerzeń jezdni,
 -wykonanie chodnika,
 -przebudowa zjazdów,
 -przebudowa istniejącego systemu odwodnienia,
 -utwardzenie poboczy kruszywem,
 -roboty wykończeniowe na odc. dł. 500 m.

- UWAGI DOTYCZĄCE OZNAKOWANIA I PROWADZENIA ROBÓT:**
1. Szer. jezdni na zwężonym odcinku drogi powinna wynosić min. 2,75 m - dla ruchu jednokierunkowego.
 2. Sterowanie ruchem powinno być prowadzone przez uprawnionych do kierowania ruchem sygnalistów.
 3. Po każdym zakończeniu dniówki roboczej należy usunąć tablicę prowadzącą U-3d oraz zapórę drogową U-20b, a tablice kierujące U-21a/b ustawić na krawędzi jezdni, w celu umożliwienia ruchu dwukierunkowego w czasie pory nocnej.
 4. Po każdym zakończeniu dniówki roboczej należy zastąpić tabliczkę o treści "Ręczne kierowanie ruchem".
 5. W przypadku robót takich jak wykonanie chodnika, przebudowa istniejącego systemu odwodnienia, utwardzenie poboczy kruszywem oraz roboty wykończeniowe, tablicę prowadzącą U-3d, zapórę drogową U-20b oraz tablice kierujące U-21a/b należy przestawić w kierunku krawędzi jezdni, tak aby zapewnić szerokość jezdni równą min. 5,5 m - w celu umożliwienia ruchu dwukierunkowego. Ponadto w tym przypadku należy zrezygnować z ręcznego kierowania ruchem, usunąć znaki A-30 z tabliczkami T-0 "Ręczne kierowanie ruchem".
 6. Oznakowanie tymczasowe należy ustawić w odl. min. 10 m w terenie zabudowanym od oznakowania stałego tak aby, go nie zasłaniało, nie ograniczało pola widoczności oraz nie utrudniało ruchu pieszych.
 7. W strefach robót istniejące oznakowanie kolidujące z oznakowaniem czasowym należy zasłaniać bądź przenosić poza strefę robót zgodnie z rysunkami planu sytuacyjnego.
 8. Dopuszcza się zastosowanie sygnalizacji świetlnej w zastępstwie ręcznego sterowania ruchem. Wówczas w miejsce znaku A-30 wraz z tabliczką „Ręczne kierowanie ruchem” należy zastosować znak A-29. Należy wtedy, po zakończeniu dniówki roboczej, usunąć sygnalizację świetlną oraz zastąpić znak A-29.

Asystent
 Zespołu Organizacji Służby
 Wydziału Ruchu Głównego
 KMP w Lublinie
 asp. Krzysztof Grzecki

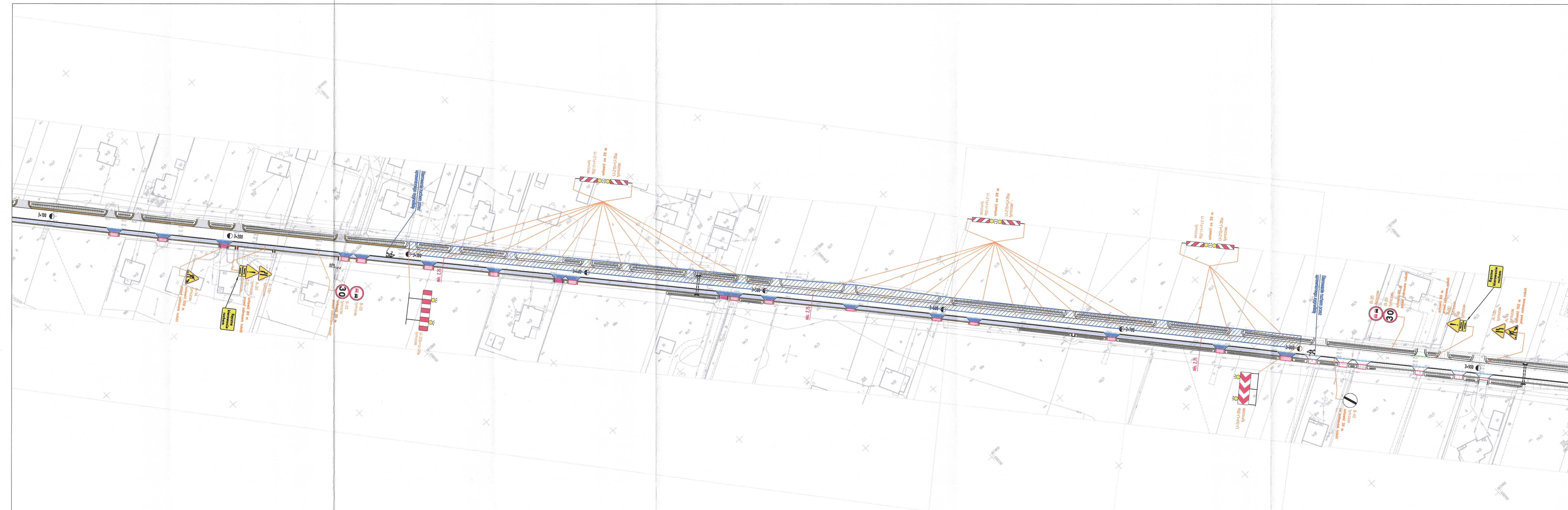
20-150 Lublin, ul. M. Rapańskiego 19
 (081) 469 15 45
 biuro@drogowiec.info
 www.drogowiec.info
 NIP: 712-128-29-23 REGON: 430918788

Investor:
 Powiat Lubelski – Zarząd Dróg Powiatowych
 w Lublinie z/s w Betzycach
 ul. Żeromskiego 3, 24-200 Betzyce

Obiekt:
 Przebudowa drogi powiatowej nr 2258L
 Podole – Żosin – Babin

Nazwa rys.:
 Tymczasowa organizacja ruchu
 etap P-XVI

Branża inżynierii ruchu	Data Kwiecień 2021 r.	Skala 1:1000	Nr rys. 2/16
-------------------------	--------------------------	-----------------	-----------------




- LEGENDA:**
- Oznaczenia branży drogowej:**
- jezdnie dróg objętych robotami nawierzchniowymi
 - proj. chodnik o nawierzchni bitumicznej (barwionej na czerwono)
 - proj. chodnik, dojeżdża o nawierzchni z betonowej kostki brukowej gr. 6 cm (barwy szarej)
 - proj. pobocze, opaska gruntowa utwardzona kruszywem, gr. 15 cm
 - proj. zjazd o nawierzchni bitumicznej
 - proj. zjazd gruntowy utwardzony kruszywem, gr. 15 cm
 - proj. zjazd o nawierzchni bitumicznej (barwionej na czerwono)
 - proj. zjazd o nawierzchni z betonowej kostki brukowej gr. 8 cm (barwy grafitowej)
 - istn. nawierzchnia dojeżdża przeznaczona do przebrukowania (regulacji wys.)
 - istn. nawierzchnia zjazdu przeznaczona do przebrukowania (regulacji wys.)
 - teren zielony
 - rów do odtworzenia
 - proj. krawężnik betonowy 20x30 cm h=12 cm lub istn. krawężnik betonowy przeznaczony do przetożenia/regulacji wysokości
 - proj. obrzeże betonowe o wym. 6x30 cm lub 8x30 cm lub istn. obrzeże betonowe przeznaczone do przetożenia/regulacji wysokości
 - proj. betonowy krawężnik "leżący" o wym. 15x30 cm h=4 cm lub istn. betonowy krawężnik "leżący" przeznaczony do przetożenia/regulacji wysokości
 - proj. betonowy krawężnik "najazdowy" o wym. 20x22 cm h=2 cm lub istn. betonowy krawężnik "najazdowy" przeznaczony do przetożenia/regulacji wysokości
 - proj. betonowy krawężnik "wtopiony" o wym. 20x30 cm h=0 cm (na przejściu dla pieszych)
 - istn. przepust pod koroną drogi przeznaczony do przebudowy
 - proj. betonowa studnia rewizyjna Φ 1,0 m lub Φ 1,5 m
- Oznaczenia branży inżynierii ruchu:**
- tymczasowy znak pionowy
 - istn. znak pionowy
 - tymczasowe urządzenie bezpieczeństwa ruchu
 - istn. urządzenie bezpieczeństwa ruchu
 - zakres robót w danym etapie
 - istniejące oznakowanie poziome

ETAP P-XVII - strona lewa
 Oznakowanie robót w obszarze zabudowanym.
 Roboty obejmują:
 -wykonanie poszerzeń jezdni,
 -przebudowa zjazdów,
 -przebudowa istniejącego systemu odwodnienia,
 -utwardzenie poboczy kruszywem,
 -roboty wykończeniowe na odc. dł. 500 m.

- UWAGI DOTYCZĄCE OZNAKOWANIA I PROWADZENIA ROBÓT:**
1. Szer. jezdni na zwężonym odcinku drogi powinna wynosić min. 2,75 m - dla ruchu jednokierunkowego.
 2. Sterowanie ruchem powinno być prowadzone przez uprawnionych do kierowania ruchem sygnalistów.
 3. Po każdym zakończeniu dnia roboczej należy usunąć tablicę prowadzącą U-3d oraz zapórę drogową U-20b, a tablice kierujące U-21a/b ustawić na krawędzi jezdni, w celu umożliwienia ruchu dwukierunkowego w czasie pory nocnej.
 4. Po każdym zakończeniu dnia roboczej należy zasłonić tabliczki o treści "Ręczne kierowanie ruchem".
 5. W przypadku robót takich jak wykonanie chodnika, przebudowa istniejącego systemu odwodnienia, utwardzenie poboczy kruszywem oraz roboty wykończeniowe, tablicę prowadzącą U-3d, zapórę drogową U-20b oraz tablice kierujące U-21a/b należy przestawić w kierunku krawędzi jezdni, tak aby zapewnić szerokość jezdni równą min. 5,5 m - w celu umożliwienia ruchu dwukierunkowego. Ponadto w tym przypadku należy zrezygnować z ręcznego kierowania ruchem, usunąć znaki A-30 z tabliczkami T-0 "Ręczne kierowanie ruchem".
 6. Oznakowanie tymczasowe należy ustawić w odl. min. 10 m w terenie zabudowanym od oznakowania stałego tak aby, go nie zasłaniało, nie ograniczało pola widoczności oraz nie utrudniało ruchu pieszych.
 7. W strefach robót istniejące oznakowanie kolidujące z oznakowaniem czasowym należy zasłaniać bądź przenieść poza strefę robót zgodnie z rysunkami planu sytuacyjnego.
 8. Dopuszcza się zastosowanie sygnalizacji świetlnej w zastępstwie ręcznego sterowania ruchem. Wówczas w miejsce znaku A-30 wraz z tabliczką "Ręczne kierowanie ruchem" należy zastosować znak A-29. Należy wtedy, po zakończeniu dnia roboczej, usunąć sygnalizację świetlną oraz zasłonić znak A-29.

Asystent
 Zespołu Organizacji Służby
 Wydziału Ruchu Drogowego
 KMP w Lublinie
 asp. Krzysztof Gorecki

 drogowiec Biuro Usług Projektowych		20-150 Lublin, ul. M. Rapackiego 19 tel. (081) 469 15 45 biuro@drogowiec.info www.drogowiec.info NIP: 712-128-29-23 REGON: 430918788
Inwestor: Powiat Lubelski – Zarząd Dróg Powiatowych w Lublinie z/s w Betzycach ul. Żeromskiego 3, 24-200 Betzyce		
Obiekt: Przebudowa drogi powiatowej nr 2258L Podole – Żosin – Babin		
Nazwa rys.: Tymczasowa organizacja ruchu etap P- XVII		
Branża inżynierii ruchu	Data: Kwiecień 2021 r.	Skala: 1:1000
		Nr rys.: 2/17