

Asystent
Zespołu Organizacji Służby
Wydziału Inżynierii Drogowej
KMP w Lublinie
asp. Krzysztof Gorecki



drogowiec
Biuro Usług Projektowych




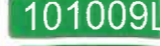

20-150 Lublin, ul. M. Rapackiego 19
(081) 469 15 45
biuro@drogowiec.info
www.drogowiec.info
NIP: 712-128-29-23 REGON: 430918788

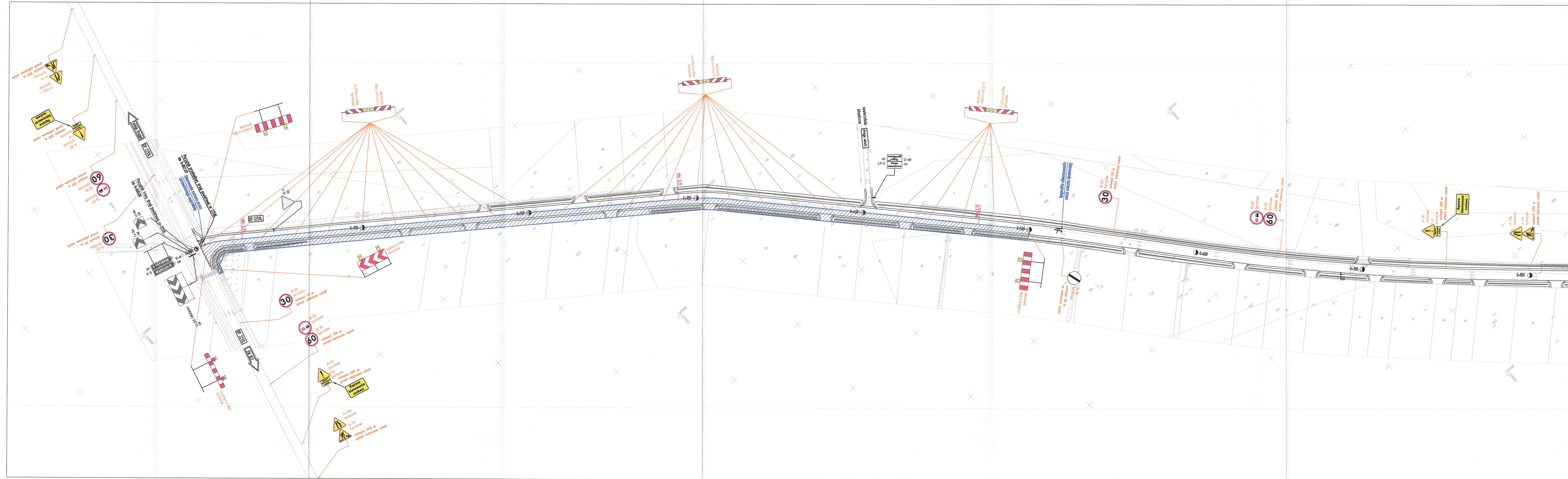
Investor:
Powiat Lubelski- Zarząd Dróg Powiatowych
w Lublinie z/s w Beżycach
ul. Żeromskiego 3, 24-200 Beżyce

Obiekt:
Przebudowa drogi powiatowej nr 2258L
Podole - Zosin - Babin

Nazwa rys.:
Plan orientacyjny

Branża inżynieria ruchu	Data Kwiecień 2021 r.	Skala 1:25000	Nr rys. 1
-------------------------	--------------------------	------------------	--------------

- LEGENDA:
-  - obszar objęty opracowaniem
 -  - droga wojewódzka
 -  - droga powiatowa
 -  - droga gminna
 -  - granica gmin



- LEGENDA:**
- Oznaczenia branży drogowej:**
- jezdnie dróg objętych robotami nawierzchniowymi
 - proj. chodnik o nawierzchni bitumicznej (barwionej na czerwono)
 - proj. chodnik, dojście o nawierzchni z betonowej kostki brukowej gr. 6 cm (barwy szarej)
 - proj. pobocze, opaska gruntowa utwardzona kruszywem, gr. 15 cm
 - proj. zjazd o nawierzchni bitumicznej
 - proj. zjazd gruntowy utwardzony kruszywem, gr. 15 cm
 - proj. zjazd o nawierzchni bitumicznej (barwionej na czerwono)
 - proj. zjazd o nawierzchni z betonowej kostki brukowej gr. 8 cm (barwy grafitowej)
 - istn. nawierzchnia dojścia przeznaczona do przebrukowania (regulacji wys.)
 - istn. nawierzchnia zjazdu przeznaczona do przebrukowania (regulacji wys.)
 - teren zielony
 - rów do odtworzenia
 - proj. krawężnik betonowy 20x30 cm h=12 cm lub istn. krawężnik betonowy przeznaczony do przetożenia/regulacji wysokościowej
 - proj. obrzeże betonowe o wym. 6x30 cm lub 8x30 cm lub istn. obrzeże betonowe przeznaczony do przetożenia/regulacji wysokościowej
 - proj. betonowy krawężnik "leżący" o wym. 15x30 cm h=4 cm lub istn. betonowy krawężnik "leżący" przeznaczony do przetożenia/regulacji wysokościowej
 - proj. betonowy krawężnik "najazdowy" o wym. 20x22 cm h=2 cm lub istn. betonowy krawężnik "najazdowy" przeznaczony do przetożenia/regulacji wysokościowej
 - proj. betonowy krawężnik "wtopiony" o wym. 20x30 cm h=0 cm (na przejściu dla pieszych)
 - istn. przepust pod koroną drogi przeznaczony do przebudowy
 - proj. betonowa studnia rewizyjna $\phi 1,0$ m lub $\phi 1,5$ m
- Oznaczenia branży inżynierii ruchu:**
- tymczasowy znak pionowy
 - istn. znak pionowy
 - tymczasowe urządzenie bezpieczeństwa ruchu
 - istn. urządzenie bezpieczeństwa ruchu
 - zakres robót w danym etapie

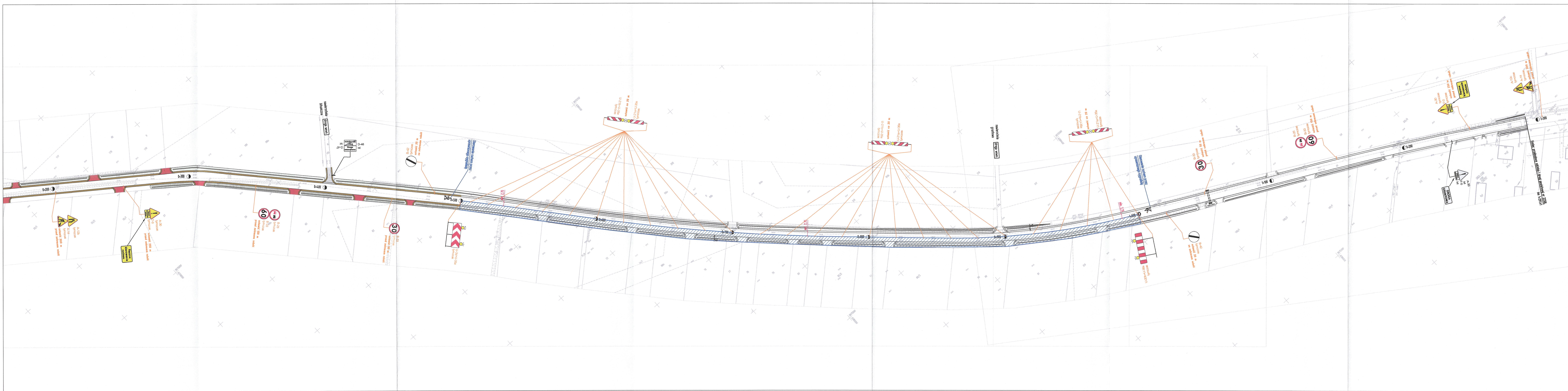
ETAP P-I - strona prawa
 Oznakowanie robót w obszarze niezabudowanym.
 Roboty obejmują:
 -wykonanie poszerzeń jezdni,
 -przebudowa zjazdów,
 -przebudowa istniejącego systemu odwodnienia,
 -utwardzenie poboczy kruszywem,
 -roboty wykończeniowe na odc. dl. 500 m.

- UWAGI DOTYCZĄCE OZNAKOWANIA I PROWADZENIA ROBÓT:**
1. Szer. jezdni na zwężonym odcinku drogi powinna wynosić min. 2,75 m - dla ruchu jednokierunkowego.
 2. Sterowanie ruchem powinno być prowadzone przez uprawnionych do kierowania ruchem sygnalistów.
 3. Po każdym zakończeniu dniówki roboczej należy usunąć tablicę prowadzącą U-3d oraz zapory drogowe U-20a i U-20b, a tablice kierujące U-21a/b ustawić na krawędzi jezdni, w celu umożliwienia ruchu dwukierunkowego w czasie pory nocnej.
 4. Po każdym zakończeniu dniówki roboczej należy zasłonić tabliczkę o treści "Ręczne kierowanie ruchem".
 5. W przypadku robót takich jak przebudowa istniejącego systemu odwodnienia, utwardzenie poboczy kruszywem oraz roboty wykończeniowe, tablice prowadzące U-3d, zapory drogowe U-20b oraz tablice kierujące U-21a/b należy przestawić w kierunku krawędzi jezdni, tak aby zapewnić szerokość jezdni równą min. 5,5 m - w celu umożliwienia ruchu dwukierunkowego. Ponadto w tym przypadku należy zrezygnować z ręcznego kierowania ruchem, usunąć znaki A-30 z tabliczkami T-0 "Ręczne kierowanie ruchem". Należy także usunąć zapórę drogową U-20a.
 6. Oznakowanie tymczasowe należy ustawić w odl. min. 20 m w terenie niezabudowanym od oznakowania stałego tak aby, go nie zasłaniało, nie ograniczało pola widoczności oraz nie utrudniało ruchu pieszych.
 7. W strefach robót istniejące oznakowanie kolidujące z oznakowaniem czasowym należy zasłaniać bądź przenosić poza strefę robót zgodnie z rysunkami planu sytuacyjnego.
 8. Dopuszcza się zastosowanie sygnalizacji świetlnej w zastępstwie ręcznego sterowania ruchem. Wówczas w miejsce znaku A-30 wraz z tabliczką "Ręczne kierowanie ruchem" należy zastosować znak A-29. Należy wtedy, po zakończeniu dniówki roboczej, usunąć sygnalizację świetlną oraz zasłonić znak A-29.

Asystent
 Zespołu Organizacji Służby
 Wydziału Ruchu Energetycznego
 KMP w Lublinie
 asp. Krzysztof Gorecki

drogowiec
 Biuro Usług Projektowych
 20-150 Lublin, ul. M. Repeckiego 19
 (081) 469 15 45
 biuro@drogowiec.info
 www.drogowiec.info
 NIP: 712-128-29-23 REGON: 430918788

Inwestor: Powiat Lubelski – Zarząd Dróg Powiatowych w Lublinie z/s w Bełżycach ul. Żeromskiego 3, 24-200 Bełżyce			
Objekt: Przebudowa drogi powiatowej nr 2258L Podole – Zosin – Babin			
Nazwa rys.: Tymczasowa organizacja ruchu etap P-I			
Branża inżynierii ruchu	Data: Kwiecień 2021 r.	Skala: 1:1000	Nr rys.: 2/1



- LEGENDA:**
- Oznaczenia branży drogowej:**
- jezdnie dróg objętych robotami nawierzchniowymi
 - proj. chodnik o nawierzchni bitumicznej (barwionej na czerwono)
 - proj. chodnik, dajście o nawierzchni z betonowej kostki brukowej gr. 6 cm (barwy szarej)
 - proj. pobocze, opaska gruntowa utwardzona kruszywem, gr. 15 cm
 - proj. zjazd o nawierzchni bitumicznej
 - proj. zjazd gruntowy utwardzony kruszywem, gr. 15 cm
 - proj. zjazd o nawierzchni bitumicznej (barwionej na czerwono)
 - proj. zjazd o nawierzchni z betonowej kostki brukowej gr. 8 cm (barwy grafitowej)
 - istn. nawierzchnia dajścia przeznaczona do przebrukowania (regulacji wys.)
 - istn. nawierzchnia zjazdu przeznaczona do przebrukowania (regulacji wys.)
 - teren zielony
 - rów do odtworzenia
 - proj. krawężnik betonowy 20x30 cm h=12 cm lub istn. krawężnik betonowy przeznaczony do przetożenia/regulacji wysokościowej
 - proj. obrzeże betonowe o wym. 6x30 cm lub 8x30 cm lub istn. obrzeże betonowe przeznaczony do przetożenia/regulacji wysokościowej
 - proj. betonowy krawężnik "leżący" o wym. 15x30 cm h=4 cm lub istn. betonowy krawężnik "leżący" przeznaczony do przetożenia/regulacji wysokościowej
 - proj. betonowy krawężnik "najazdowy" o wym. 20x22 cm h=2 cm lub istn. betonowy krawężnik "najazdowy" przeznaczony do przetożenia/regulacji wysokościowej
 - proj. betonowy krawężnik "wtapiony" o wym. 20x30 cm h=0 cm (na przejściu dla pieszych)
 - istn. przepust pod koroną drogi przeznaczony do przebudowy
 - proj. betonowa studnia rewizyjna $\phi 1,0$ m lub $\phi 1,5$ m
- Oznaczenia branży inżynierii ruchu:**
- tymczasowy znak pionowy
 - istn. znak pionowy
 - tymczasowe urządzenie bezpieczeństwa ruchu
 - istn. urządzenie bezpieczeństwa ruchu
 - zakres robót w danym etapie

ETAP P-III - strona prawa
 Oznakowanie robót w obszarze niezabudowanym.
 Roboty obejmują:
 -wykonanie poszerzeń jezdni,
 -przebudowa zjazdów,
 -przebudowa istniejącego systemu odwodnienia,
 -utwardzenie poboczy kruszywem,
 -roboty wykończeniowe na odc. dł. 500 m.

- UWAGI DOTYCZĄCE OZNAKOWANIA I PROWADZENIA ROBÓT:**
1. Szer. jezdni na zwęzłym odcinku drogi powinna wynosić min. 2,75 m - dla ruchu jednokierunkowego.
 2. Sterowanie ruchem powinno być prowadzone przez uprawnionych do kierowania ruchem sygnalistów.
 3. Po każdym zakończeniu dniówki roboty należy usunąć tabliczkę prowadzącą U-3d oraz zapory drogowe U-20b, a tablice kierujące U-21a/b ustawić na krawędzi jezdni, w celu umożliwienia ruchu dwukierunkowego w czasie pory nocnej.
 4. Po każdym zakończeniu dniówki roboty należy zastąpić tabliczkę o treści "Ręczne kierowanie ruchem".
 5. W przypadku robót takich jak przebudowa istniejącego systemu odwodnienia, utwardzenie poboczy kruszywem oraz roboty wykończeniowe, tablice prowadzące U-3d, zapory drogowe U-20b oraz tablice kierujące U-21a/b należy przestawić w kierunku krawędzi jezdni, tak aby zapewnić szerokość jezdni równą min. 5,5 m - w celu umożliwienia ruchu dwukierunkowego. Ponadto w tym przypadku należy zrezygnować z ręcznego kierowania ruchem, usunąć znaki A-30 z tabliczkami T-0 "Ręczne kierowanie ruchem".
 6. Oznakowanie tymczasowe należy ustawić w odl. min. 20 m w terenie niezabudowanym od oznakowania stałego tak aby, go nie zasłaniało, nie ograniczało pola widoczności oraz nie utrudniało ruchu pieszych.
 7. W strefach robót istniejące oznakowanie kolidujące z oznakowaniem czasowym należy zasłaniać bądź przenosić poza strefę robót zgodnie z rysunkami planu sytuacyjnego.
 8. Dopuszcza się zastosowanie sygnalizacji świetlnej w zastępstwie ręcznego sterowania ruchem. Wówczas w miejsce znaku A-30 wraz z tabliczką "Ręczne kierowanie ruchem" należy zastosować znak A-29. Należy wtedy, po zakończeniu dniówki roboty, usunąć sygnalizację świetlną oraz zastąpić znak A-29.

Asystent
 Zespołu Organizacji Służby
 Wydziału Floty i Dróg
 KMP w Lublinie
 asp. Krzysztof Górecki

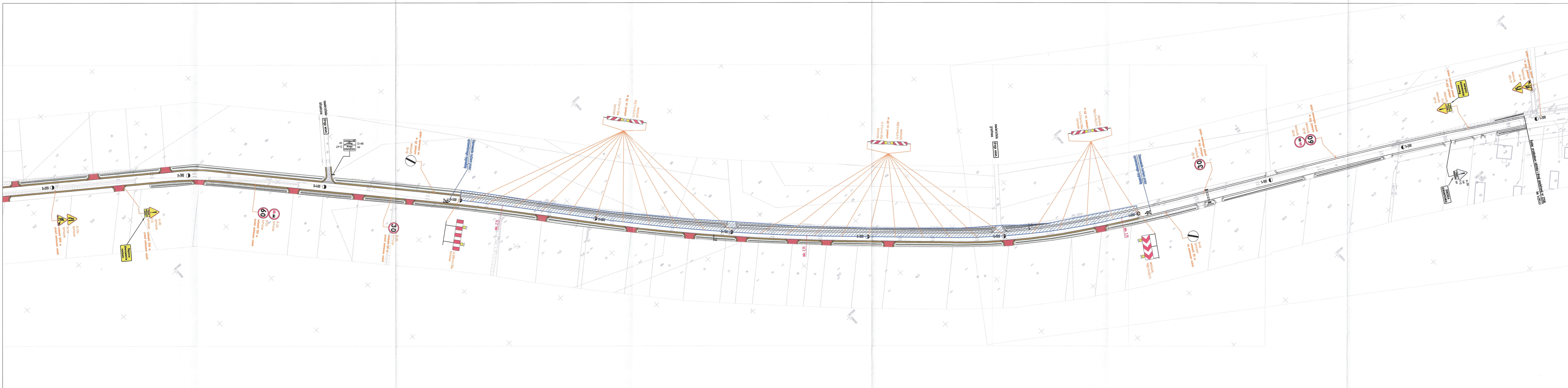
drogowiec
 Biuro Usług Projektowych
 20-150 Lublin, ul. M. Rapackiego 19
 (81) 469 15 45
 biuro@drogowiec.pl
 www.drogowiec.pl
 NIP: 712-128-29-23 REGON: 430918788

Investor: Powiat Lubelski - Zarząd Dróg Powiatowych
 w Lublinie z/s w Belżycach
 ul. Żeromskiego 3, 24-200 Belżyce

Objekt: Przebudowa drogi powiatowej nr 2258L
 Podole - Zosin - Babin

Nazwa rys.: Tymczasowa organizacja ruchu
 etap P-III

Branża inżynierii ruchu	Data	Skala	№ rys.
	Kwiecień 2021 r.	1:1000	2/3



- LEGENDA:**
- Oznaczenia branży drogowej:**
- jezdnie dróg objętych robotami nawierzchniowymi
 - proj. chodnik o nawierzchni bitumicznej (barwionej na czerwono)
 - proj. chodnik, dojeżdżenie o nawierzchni z betonowej kostki brukowej gr. 6 cm (barwy szarej)
 - proj. pobocze, opaska gruntowa utwardzona kruszywem, gr. 15 cm
 - proj. zjazd o nawierzchni bitumicznej
 - proj. zjazd gruntowy utwardzony kruszywem, gr. 15 cm
 - proj. zjazd o nawierzchni bitumicznej (barwionej na czerwono)
 - proj. zjazd o nawierzchni z betonowej kostki brukowej gr. 8 cm (barwy grafitowej)
 - istn. nawierzchnia dojeżdżania przeznaczona do przebrukowania (regulacji wys.)
 - istn. nawierzchnia zjazdu przeznaczona do przebrukowania (regulacji wys.)
 - teren zielony
 - rów do odwodnienia
 - proj. krawężnik betonowy 20x30 cm h=12 cm lub istn. krawężnik betonowy przeznaczony do przetożenia/regulacji wysokościowej
 - proj. obrzeże betonowe o wym. 6x30 cm lub 8x30 cm lub istn. obrzeże betonowe przeznaczony do przetożenia/regulacji wysokościowej
 - proj. betonowy krawężnik "leżący" o wym. 15x30 cm h=4 cm lub istn. betonowy krawężnik "leżący" przeznaczony do przetożenia/regulacji wysokościowej
 - proj. betonowy krawężnik "najazdowy" o wym. 20x22 cm h=2 cm lub istn. betonowy krawężnik "najazdowy" przeznaczony do przetożenia/regulacji wysokościowej
 - proj. betonowy krawężnik "wtopiony" o wym. 20x30 cm h=0 cm (na przejściu dla pieszych)
 - istn. przepust pod koroną drogi przeznaczony do przebudowy
 - proj. betonowa studnia rewizyjna $\Phi 1,0$ m lub $\Phi 1,5$ m
- Oznaczenia branży inżynierii ruchu:**
- tymczasowy znak pionowy
 - istn. znak pionowy
 - tymczasowe urządzenie bezpieczeństwa ruchu
 - istn. urządzenie bezpieczeństwa ruchu
 - zakres robót w danym etapie

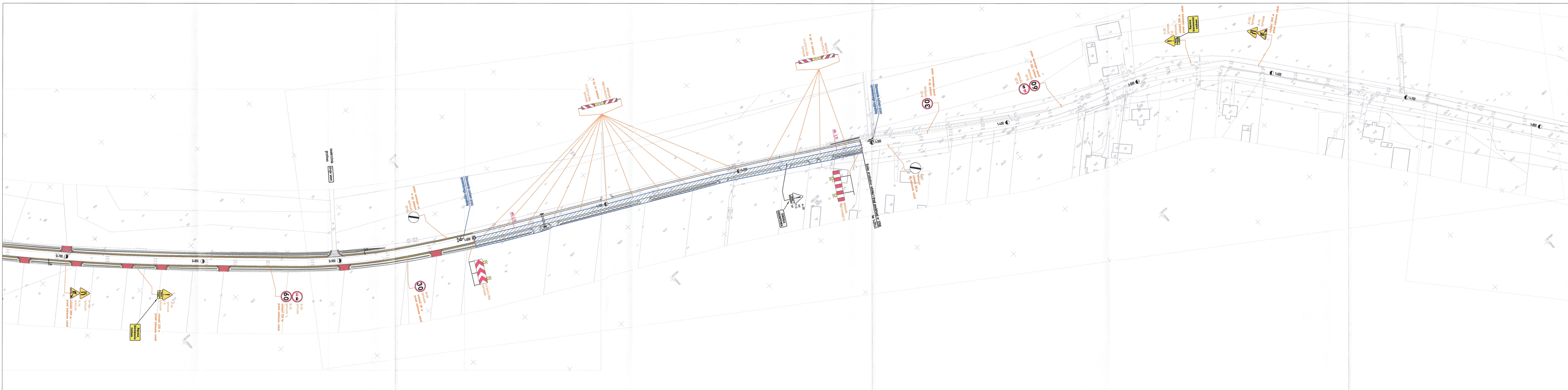
ETAP P-IV - strona lewa
 Oznakowanie robót w obszarze niezabudowanym.
 Roboty obejmują:
 -wykonanie poszerzeń jezdni,
 -przebudowa zjazdów,
 -przebudowa istniejącego systemu odwodnienia,
 -utwardzenie poboczy kruszywem,
 -roboty wykończeniowe na odc. dl. 500 m.

- UWAGI DOTYCZĄCE OZNAKOWANIA I PROWADZENIA ROBÓT:**
1. Szer. jezdni na zwężonym odcinku drogi powinna wynosić min. 2,75 m - dla ruchu jednokierunkowego.
 2. Sterowanie ruchem powinno być prowadzone przez uprawnionych do kierowania ruchem sygnalistów.
 3. Po każdym zakończeniu dniówki roboczej należy usunąć tabliczkę U-3d oraz zapory drogowe U-20b, a tablice kierujące U-21a/b ustawić na krawędzi jezdni, w celu umożliwienia ruchu dwukierunkowego w czasie pory nocnej.
 4. Po każdym zakończeniu dniówki roboczej należy zasłonić tabliczki o treści "Ręczne kierowanie ruchem".
 5. W przypadku robót takich jak przebudowa istniejącego systemu odwodnienia, utwardzenie poboczy kruszywem oraz roboty wykończeniowe, tablice prowadzące U-3d, zapory drogowe U-20b oraz tablice kierujące U-21a/b należy przestawić w kierunku krawędzi jezdni, tak aby zapewnić szerokość jezdni równą min. 5,5 m - w celu umożliwienia ruchu dwukierunkowego. Ponadto w tym przypadku należy zrezygnować z ręcznego kierowania ruchem, usunąć znaki A-30 z tabliczkami T-0 "Ręczne kierowanie ruchem".
 6. Oznakowanie tymczasowe należy ustawić w odł. min. 20 m w terenie niezabudowanym od oznakowania stałego tak aby, go nie zasłaniało, nie ograniczało pola widoczności oraz nie utrudniało ruchu pieszych.
 7. W strefach robót istniejące oznakowanie kolidujące z oznakowaniem czasowym należy zasłaniać bądź przenosić poza strefę robót zgodnie z rysunkami planu sytuacyjnego.
 8. Dopuszcza się zastosowanie sygnalizacji świetlnej w zastępstwie ręcznego sterowania ruchem. Wówczas w miejsce znaku A-30 wraz z tabliczką „Ręczne kierowanie ruchem” należy zastosować znak A-29. Należy wtedy, po zakończeniu dniówki roboczej, usunąć sygnalizację świetlną oraz zasłonić znak A-29.

Asystent
 Zespołu Organizacji Służby
 Wydziału Inżynierii Drogowej
 KMP w Lublinie
 asp. Krzysztof Górecki

20-150 Lublin, ul. M. Rapackiego 19
 (081) 469 15 45
 biuro@drogowiec.info
 www.drogowiec.info
 NIP: 712-128-29-23 REGON: 430918788

Inwestor: Powiat Lubelski – Zarząd Dróg Powiatowych w Lublinie z/s w Belżycach ul. Żeromskiego 3, 24–200 Belżyce			
Objekt: Przebudowa drogi powiatowej nr 2258L Podole – Zosin – Babin			
Nazw. rpn: Tymczasowa organizacja ruchu etap P-IV			
Branża inżynierii ruchu	Data: Kwiecień 2021 r.	Skala: 1:1000	Nr rpn: 2/4



- LEGENDA:**
- Oznaczenia branży drogowej:**
- jezdnie dróg objętych robotami nawierzchniowymi
 - proj. chodnik o nawierzchni bitumicznej (barwionej na czerwono)
 - proj. chodnik, dojeżdżenie o nawierzchni z betonowej kostki brukowej gr. 6 cm (barwy szarej)
 - proj. pobocze, opaska gruntowa utwardzona kruszywem, gr. 15 cm
 - proj. zjazd o nawierzchni bitumicznej
 - proj. zjazd gruntowy utwardzony kruszywem, gr. 15 cm
 - proj. zjazd o nawierzchni bitumicznej (barwionej na czerwono)
 - proj. zjazd o nawierzchni z betonowej kostki brukowej gr. 8 cm (barwy grafitowej)
 - istn. nawierzchnia dojeżdżania przeznaczona do przebrukowania (regulacji wys.)
 - istn. nawierzchnia zjazdu przeznaczona do przebrukowania (regulacji wys.)
 - teren zielony
 - rów do odwodnienia
 - proj. krawężnik betonowy 20x30 cm h=12 cm lub istn. krawężnik betonowy przeznaczony do przetożenia/regulacji wysokościowej
 - proj. obrzeże betonowe o wym. 6x30 cm lub 8x30 cm lub istn. obrzeże betonowe przeznaczony do przetożenia/regulacji wysokościowej
 - proj. betonowy krawężnik "leżący" o wym. 15x30 cm h=4 cm lub istn. betonowy krawężnik "leżący" przeznaczony do przetożenia/regulacji wysokościowej
 - proj. betonowy krawężnik "najazdowy" o wym. 20x22 cm h=2 cm lub istn. betonowy krawężnik "najazdowy" przeznaczony do przetożenia/regulacji wysokościowej
 - proj. betonowy krawężnik "wtopiony" o wym. 20x30 cm h=0 cm (na przejściu dla pieszych)
 - istn. przepust pod koroną drogi przeznaczony do przebudowy
 - proj. betonowa studnia rewizyjna $\Phi 1,0$ m lub $\Phi 1,5$ m
- Oznaczenia branży inżynierii ruchu:**
- tymczasowy znak pionowy
 - istn. znak pionowy
 - tymczasowe urządzenie bezpieczeństwa ruchu
 - istn. urządzenie bezpieczeństwa ruchu
 - zakres robót w danym etapie

ETAP P-V - strona prawa
 Oznakowanie robót w obszarze niezabudowanym.
 Roboty obejmują:
 -wykonanie poszerzeń jezdni,
 -przebudowa zjazdów,
 -przebudowa istniejącego systemu odwodnienia,
 -utwardzenie poboczy kruszywem,
 -roboty wykończeniowe na odc. dł. 300 m.

- UWAGI DOTYCZĄCE OZNAKOWANIA I PROWADZENIA ROBÓT:**
1. Szer. jezdni na zwęzłowym odcinku drogi powinna wynosić min. 2,75 m - dla ruchu jednokierunkowego.
 2. Sterowanie ruchem powinno być prowadzone przez uprawnionych do kierowania ruchem sygnalistów.
 3. Po każdym zakończeniu dniówki roboczej należy usunąć tablicę prowadzącą U-3d oraz zapory drogowe U-20b, a tablice kierujące U-21a/b ustawić na krawędzi jezdni, w celu umożliwienia ruchu dwukierunkowego w czasie pory nocnej.
 4. Po każdym zakończeniu dniówki roboczej należy zastąpić tabliczkę o treści "Ręczne kierowanie ruchem".
 5. W przypadku robót takich jak przebudowa istniejącego systemu odwodnienia, utwardzenie poboczy kruszywem oraz roboty wykończeniowe, tablice prowadzące U-3d, zapory drogowe U-20b oraz tablice kierujące U-21a/b należy przestawić w kierunku krawędzi jezdni, tak aby zapewnić szerokość jezdni równą min. 5,5 m - w celu umożliwienia ruchu dwukierunkowego. Ponadto w tym przypadku należy zrezygnować z ręcznego kierowania ruchem, usunąć znaki A-30 z tabliczkami T-0 "Ręczne kierowanie ruchem".
 6. Oznakowanie tymczasowe należy ustawić w odl. min. 20 m w terenie niezabudowanym od oznakowania stałego tak aby, go nie zasłaniało, nie ograniczało pola widoczności oraz nie utrudniało ruchu pieszych.
 7. W strefach robót istniejące oznakowanie kolidujące z oznakowaniem czasowym należy zastąpić bądź przenieść poza strefę robót zgodnie z rysunkami planu sytuacyjnego.
 8. Dopuszcza się zastosowanie sygnalizacji świetlnej w zastępstwie ręcznego sterowania ruchem. Wówczas w miejsce znaku A-30 wraz z tabliczką "Ręczne kierowanie ruchem" należy zastosować znak A-29. Należy wtedy, po zakończeniu dniówki roboczej, usunąć sygnalizację świetlną oraz zastąpić znak A-29.

Asystent
 Zespołu Organizacji Służby
 Wydziału Inżynierii Drogowo-
 KAM w Lublinie
 asp. Krzysztof Gorczyła

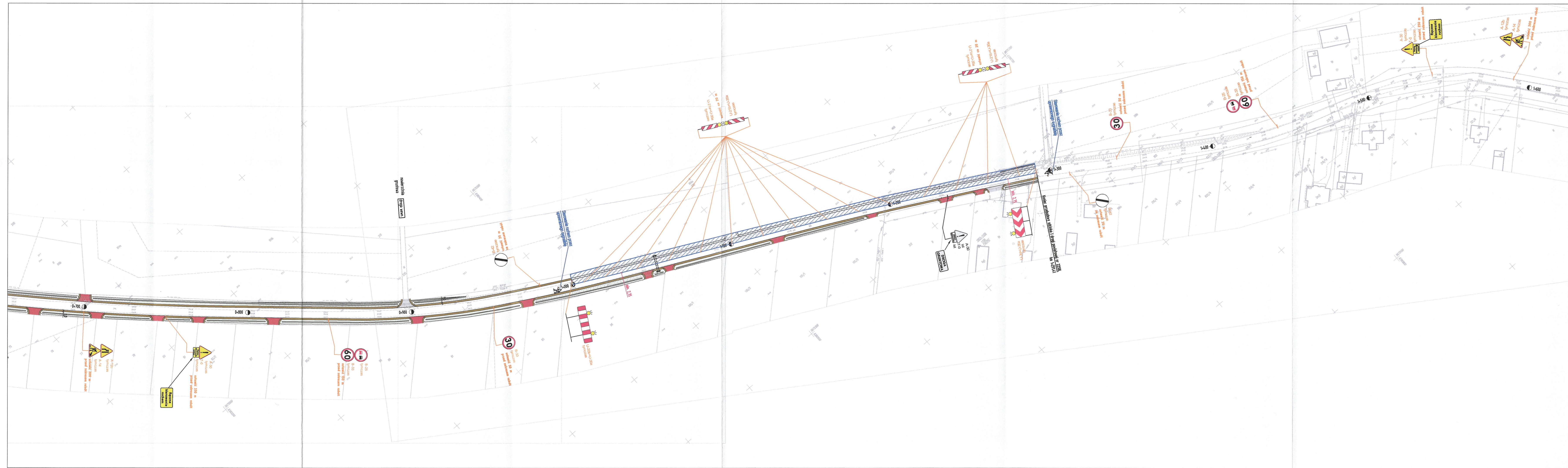
drogowiec
 Biuro Usług Projektowych
 20-150 Lublin, ul. M. Rapackiego 19
 (081) 469 15 45
 biuro@drogowiec.info
 www.drogowiec.info
 NIP: 712-128-29-23 REGON: 430918788

Inwestor: Powiat Lubelski - Zarząd Dróg Powiatowych
 w Lublinie z/s w Bełżycach
 ul. Żeromskiego 3, 24-200 Bełżyce

Objekt: Przebudowa drogi powiatowej nr 2258L
 Podole - Zosin - Babin

Nazwa rys.: Tymczasowa organizacja ruchu
 etap P-V

Branża inżynierii ruchu	Data	Skala	Nr rys.
	Kwiecien 2021 r.	1:1000	2/5



- LEGENDA:**
- Oznaczenia branży drogowej:**
- jezdnie dróg objętych robotami nawierzchniowymi
 - proj. chodnik o nawierzchni bitumicznej (barwionej na czerwono)
 - proj. chodnik, dajście o nawierzchni z betonowej kostki brukowej gr. 6 cm (barwy szarej)
 - proj. pobocze, opaska gruntowa utwardzona kruszywem, gr. 15 cm
 - proj. zjazd o nawierzchni bitumicznej
 - proj. zjazd gruntowy utwardzony kruszywem, gr. 15 cm
 - proj. zjazd o nawierzchni bitumicznej (barwionej na czerwono)
 - proj. zjazd o nawierzchni z betonowej kostki brukowej gr. 8 cm (barwy grafitowej)
 - istn. nawierzchnia dojścia przeznaczona do przebrukowania (regulacji wys.)
 - istn. nawierzchnia zjazdu przeznaczona do przebrukowania (regulacji wys.)
 - teren zielony
 - rów do odwodnienia
 - proj. krawężnik betonowy 20x30 cm h=12 cm lub istn. krawężnik betonowy przeznaczony do przetożenia/regulacji wysokościowej
 - proj. obrzeże betonowe o wym. 6x30 cm lub 8x30 cm lub istn. obrzeże betonowe przeznaczony do przetożenia/regulacji wysokościowej
 - proj. betonowy krawężnik "leżący" o wym. 15x30 cm h=4 cm lub istn. betonowy krawężnik "leżący" przeznaczony do przetożenia/regulacji wysokościowej
 - proj. betonowy krawężnik "najazdowy" o wym. 20x22 cm h=2 cm lub istn. betonowy krawężnik "najazdowy" przeznaczony do przetożenia/regulacji wysokościowej
 - proj. betonowy krawężnik "wtopiony" o wym. 20x30 cm h=0 cm (na przejściu dla pieszych)
 - istn. przepust pod koroną drogi przeznaczony do przebudowy
 - proj. betonowa studnia rewizyjna $\phi 1,0$ m lub $\phi 1,5$ m
- Oznaczenia branży inżynierii ruchu:**
- tymczasowy znak pionowy
 - istn. znak pionowy
 - tymczasowe urządzenie bezpieczeństwa ruchu
 - istn. urządzenie bezpieczeństwa ruchu
 - zakres robót w danym etapie

ETAP P-VI - strona lewa
 Oznakowanie robót w obszarze niezabudowanym.
 Roboty obejmują:
 -wykonanie poszerzeń jezdni,
 -przebudowa zjazdów,
 -przebudowa istniejącego systemu odwodnienia,
 -utwardzenie poboczy kruszywem,
 -roboty wykończeniowe na odc. dł. 300 m.

- UWAGI DOTYCZĄCE OZNAKOWANIA I PROWADZENIA ROBÓT:**
1. Szer. jezdni na zwężonym odcinku drogi powinna wynosić min. 2,75 m - dla ruchu jednokierunkowego.
 2. Sterowanie ruchem powinno być prowadzone przez uprawnionych do kierowania ruchem sygnalistów.
 3. Po każdym zakończeniu dniówki roboczej należy usunąć tablicę prowadzącą U-3d oraz zapory drogowe U-20b, a tablice kierujące U-21a/b ustawić na krawędzi jezdni, w celu umożliwienia ruchu dwukierunkowego w czasie pory nocnej.
 4. Po każdym zakończeniu dniówki roboczej należy zasłonić tabliczkę o treści "Ręczne kierowanie ruchem".
 5. W przypadku robót takich jak przebudowa istniejącego systemu odwodnienia, utwardzenie poboczy kruszywem oraz roboty wykończeniowe, tablice prowadzące U-3d, zapory drogowe U-20b oraz tablice kierujące U-21a/b należy przestawić w kierunku krawędzi jezdni, tak aby zapewnić szerokość jezdni równą min. 5,5 m - w celu umożliwienia ruchu dwukierunkowego. Ponadto w tym przypadku należy zrezygnować z ręcznego kierowania ruchem, usunąć znaki A-30 z tabliczkami T-0 "Ręczne kierowanie ruchem".
 6. Oznakowanie tymczasowe należy ustawić w odl. min. 20 m w terenie niezabudowanym od oznakowania stałego tak aby, go nie zastaniało, nie ograniczało pola widoczności oraz nie utrudniało ruchu pieszych.
 7. W strefach robót istniejące oznakowanie kolidujące z oznakowaniem czasowym należy zastąpić bądź przenieść poza strefę robót zgodnie z rysunkami planu sytuacyjnego.
 8. Dopuszcza się zastosowanie sygnalizacji świetlnej w zastępstwie ręcznego sterowania ruchem. Wówczas w miejsce znaku A-30 wraz z tabliczką „Ręczne kierowanie ruchem” należy zastosować znak A-29. Należy wtedy, po zakończeniu dniówki roboczej, usunąć sygnalizację świetlną oraz zasłonić znak A-29.

Asystent
 Zespołu Organizacji Służby
 Wydziału Funkcji Drogowego
 KMF w Lublinie
 asp. Krzysztof Górecki

drogowiec
 Biuro Usług Projektowych
 20-150 Lublin, ul. M. Rapańskiego 19
 (081) 469 15 45
 biuro@drogowiec.info
 www.drogowiec.info
 NIP: 712-128-29-23 REGON: 430918788

Inwestor:
 Powiat Lubelski- Zarząd Dróg Powiatowych
 w Lublinie z/s w Bełżycach
 ul. Żeromskiego 3, 24-200 Bełżyce

Obiekt:
 Przebudowa drogi powiatowej nr 2258L
 Podole – Zosin – Babin

Nazwa rys.:
 Tymczasowa organizacja ruchu
 etap P-VI

Branża inżynierii ruchu	Data Kwiecień 2021 r.	Skala 1:1000	Nr rys. 2/6
-------------------------	--------------------------	-----------------	----------------