

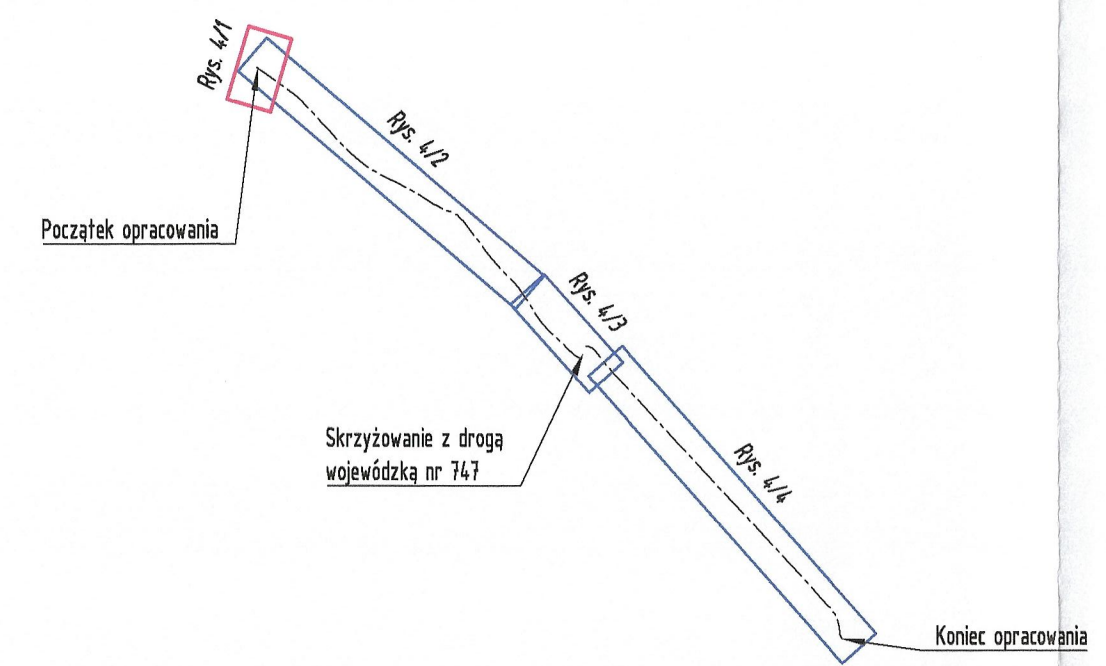
LEGENDA:

Oznaczenia branży inżynierii ruchu:

- proj. znak pionowy
- istn. znak pionowy przeznaczony do przeniesienia we wskazaną lokalizację
- istniejące oznakowanie pionowe
- istniejące urządzenie bezpieczeństwa ruchu
- proj. urządzenie bezpieczeństwa ruchu
- istniejące oznakowanie poziome
- istniejące oznakowanie poziome
- projektowane oznakowanie poziome
- istniejące ogrodzenie segmentowe
- istniejąca barieroporecz mostowa
- istniejąca bariera drogowa U-14a stalowa
- projektowana bariera drogowa U-14a stalowa spełniająca wymagania N2-W2-A
- projektowana balustrada U-11a o wysokości 1,1 m

Oznaczenia branży drogowej:

- jezdnie dróg objętych robotami nawierzchniowymi
- proj. chodnik o nawierzchni bitumicznej (barwionej na czerwono)
- proj. chodnik, dojeżdżenie o nawierzchni z betonowej kostki brukowej gr. 6 cm (barwy szarej)
- proj. pobocze, opaska gruntowa utwardzona kruszywem, gr. 15 cm
- proj. zjazd o nawierzchni bitumicznej
- proj. zjazd gruntowy utwardzony kruszywem, gr. 15 cm
- proj. zjazd o nawierzchni bitumicznej (barwionej na czerwono)
- proj. zjazd o nawierzchni z betonowej kostki brukowej gr. 8 cm (barwy grafitowej)
- istn. nawierzchnia dojeżdżania przeznaczona do przebrukowania (regulacji wys.)
- istn. nawierzchnia zjazdu przeznaczona do przebrukowania (regulacji wys.)
- teren zielony
- rów do odtworzenia
- jezdnie objęta robotami nawierzchniowymi wg odrębnego opracowania*
- proj. zjazd o nawierzchni bitumicznej wg odrębnego opracowania*
- proj. pobocze gruntowe utwardzone kruszywem wg odrębnego opracowania*
- proj. pobocze gruntowe wg odrębnego opracowania*
- proj. krawężnik betonowy 20x30 cm h=12 cm lub istn. krawężnik betonowy przeznaczony do przetożenia/regulacji wysokościowej
- proj. obrzeże betonowe o wym. 6x30 cm lub 8x30 cm lub istn. obrzeże betonowe przeznaczone do przetożenia/regulacji wysokościowej
- proj. betonowy krawężnik "leżący" o wym. 15x30 cm h=4 cm lub istn. betonowy krawężnik "leżący" przeznaczony do przetożenia/regulacji wysokościowej
- proj. betonowy krawężnik "najazdowy" o wym. 20x22 cm h=2 cm lub istn. betonowy krawężnik "najazdowy" przeznaczony do przetożenia/regulacji wysokościowej
- proj. betonowy krawężnik "wtopiony" o wym. 20x30 cm h=0 cm (na przejściu dla pieszych) granica obrębów
- istn. przepust pod koroną drogi przeznaczony do przebudowy
- proj. betonowa studnia rewizyjna $\Phi 1,0$ m lub $\Phi 1,5$ m
- istn. ogrodzenie
- istn. ogrodzenie przeznaczone do przestawienia na granice pasa drogowego



* Dotyczy projektu wykonawczego dla zadania pn. "Budowa drogi powiatowej nr 2258L Podole - Zosin - Babin na odcinku od km 1+269,00 do km 2+050,00 o długości 781 m" wykonanego w 2016 r. przez biuro projektowe DROGOWIEC Biuro Usług Projektowych dla Powiatu Lubelskiego - Zarządu Dróg Powiatowych w Lublinie z/s w Bełżycach

Asystent
Zespołu Organizacji Służby
Wydzielu Ruchu Drogowego
KMP w Lublinie
asp. Krzysztof G-recki

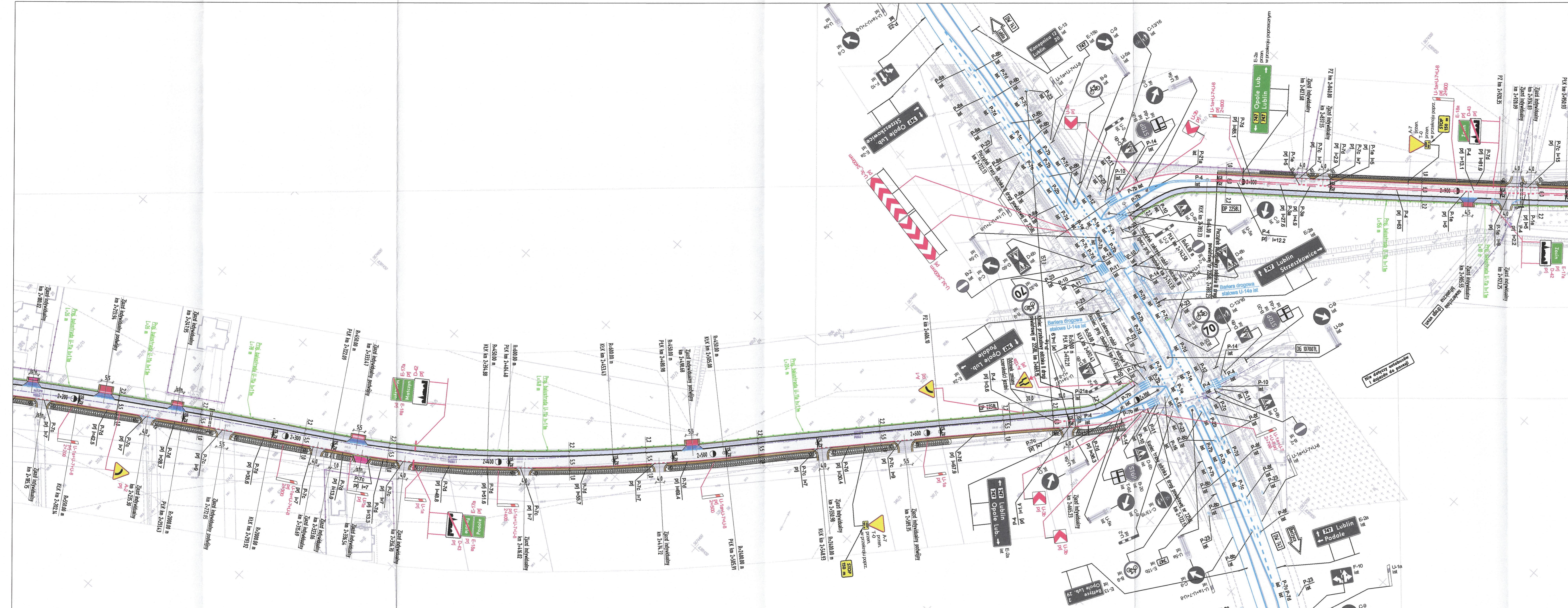
drogowiec
Biuro Usług Projektowych
20-150 Lublin, ul. M. Rapackiego 19
tel. (081) 469 15 45
biuro@drogowiec.info
www.drogowiec.info
NIP: 712-128-29-23 REGON: 430918788

Investor:
Powiat Lubelski- Zarząd Dróg Powiatowych
w Lublinie z/s w Bełżycach
ul. Żeromskiego 3, 24-200 Bełżycy

Objekt:
Przebudowa drogi powiatowej nr 2258L
Podole - Zosin - Babin

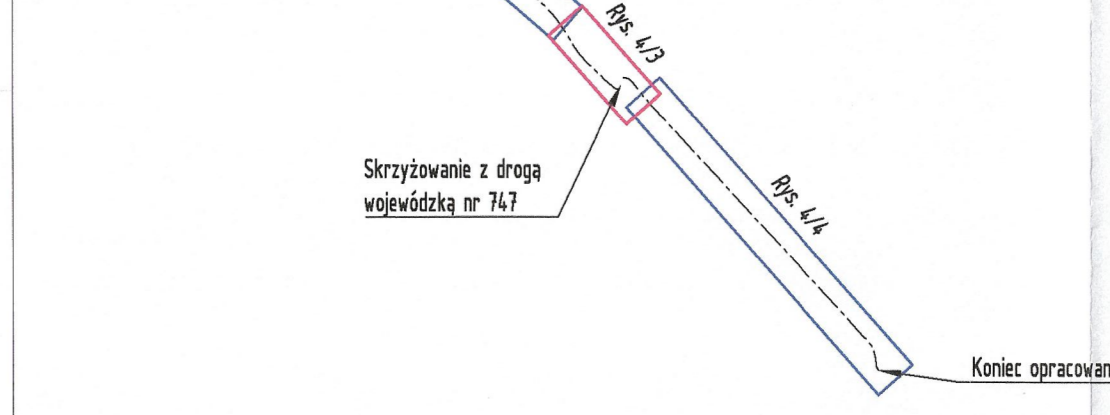
Nazwa rys.:
Stała organizacja ruchu

Branża inżynierii ruchu	Data Kwiecień 2021 r.	Skala 1:1000	Nr rys. 3/1
-------------------------	--------------------------	-----------------	----------------



- LEGENDA:**
Oznaczenia branży inżynierii ruchu:
- proj. znak pionowy
 - istn. znak pionowy przeznaczony do przeniesienia we wskazaną lokalizację
 - istniejące oznakowanie pionowe
 - istniejące urządzenie bezpieczeństwa ruchu
 - proj. urządzenie bezpieczeństwa ruchu
 - istniejące oznakowanie poziome
 - projektowane oznakowanie poziome
 - istniejące ogrodzenie segmentowe
 - istniejąca barieroporecz mostowa
 - istniejąca bariera drogowa U-14a stalowa
 - projektowana bariera drogowa U-14a stalowa spełniająca wymagania N2-W2-A
 - projektowana balustrada U-11a o wysokości 1,1 m

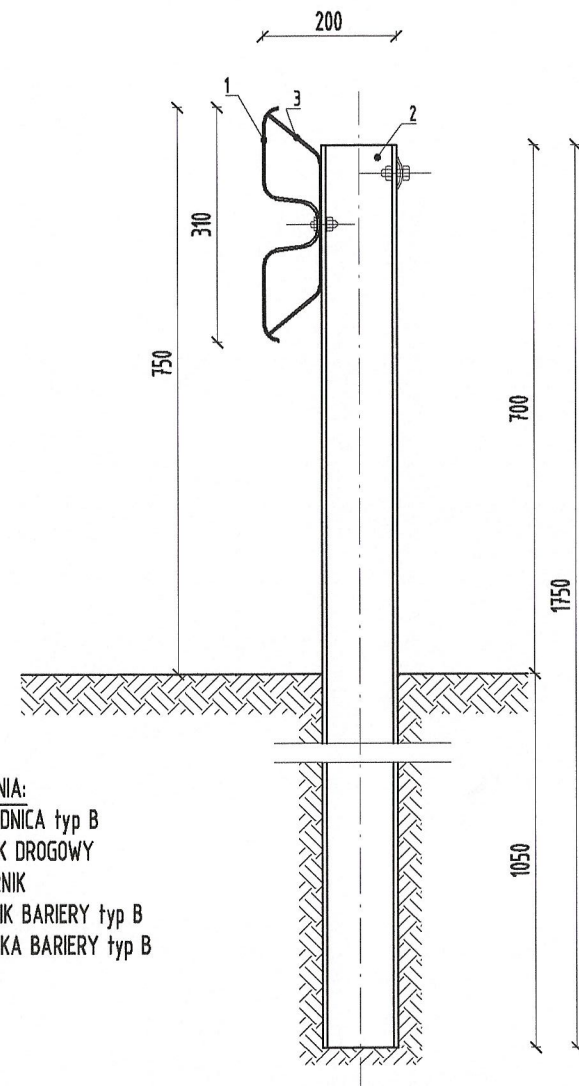
- Oznaczenia branży drogowej:
- jezdnie dróg objętych robotami nawierzchniowymi
 - proj. chodnik o nawierzchni bitumicznej (barwionej na czerwono)
 - proj. chodnik, dojście o nawierzchni z betonowej kostki brukowej gr. 6 cm (barwy szarej)
 - proj. pobocze, opaska gruntowa utwardzona kruszywem, gr. 15 cm
 - proj. zjazd o nawierzchni bitumicznej
 - proj. zjazd gruntowy utwardzony kruszywem, gr. 15 cm
 - proj. zjazd o nawierzchni bitumicznej (barwionej na czerwono)
 - proj. zjazd o nawierzchni z betonowej kostki brukowej gr. 8 cm (barwy grafitowej)
 - istn. nawierzchnia dojścia przeznaczona do przebrukowania (regulacji wys.)
 - istn. nawierzchnia zjazdu przeznaczona do przebrukowania (regulacji wys.)
 - teren zielony
 - rów do odtworzenia
 - jezdnie objęta robotami nawierzchniowymi wg odrębnego opracowania*
 - proj. zjazd o nawierzchni bitumicznej wg odrębnego opracowania*
 - proj. pobocze gruntowe utwardzone kruszywem wg odrębnego opracowania*
 - proj. pobocze gruntowe wg odrębnego opracowania*
 - proj. krawężnik betonowy 20x30 cm h=12 cm lub istn. krawężnik betonowy przeznaczony do przetożenia/regulacji wysokościowej
 - proj. obrzeże betonowe o wym. 6x30 cm lub 8x30 cm lub istn. obrzeże betonowe przeznaczone do przetożenia/regulacji wysokościowej
 - proj. betonowy krawężnik "leżący" o wym. 15x30 cm h=4 cm lub istn. betonowy krawężnik "leżący" przeznaczony do przetożenia/regulacji wysokościowej
 - proj. betonowy krawężnik "najazdowy" o wym. 20x22 cm h=2 cm lub istn. betonowy krawężnik "najazdowy" przeznaczony do przetożenia/regulacji wysokościowej
 - proj. betonowy krawężnik "włoptony" o wym. 20x30 cm h=0 cm (na przejściu dla pieszych)
 - granica obrębów
 - istn. przepust pod koroną drogi przeznaczony do przebudowy
 - proj. betonowa studnia rewizyjna $\phi 1,0$ m lub $\phi 1,5$ m
 - istn. ogrodzenie
 - istn. ogrodzenie przeznaczone do przestawienia na granice pasa drogowego



* Dotyczy projektu wykonawczego dla zadania pn. "Budowa drogi powiatowej nr 2258L Podole - Zosin - Babin na odcinku od km 1+269,00 do km 2+050,00 o długości 781 m" wykonanego w 2016 r. przez biuro projektowe DROGOWIEC Biuro Usług Projektowych dla Powiatu Lubelskiego - Zarządu Dróg Powiatowych w Lublinie z/s w Betyczach

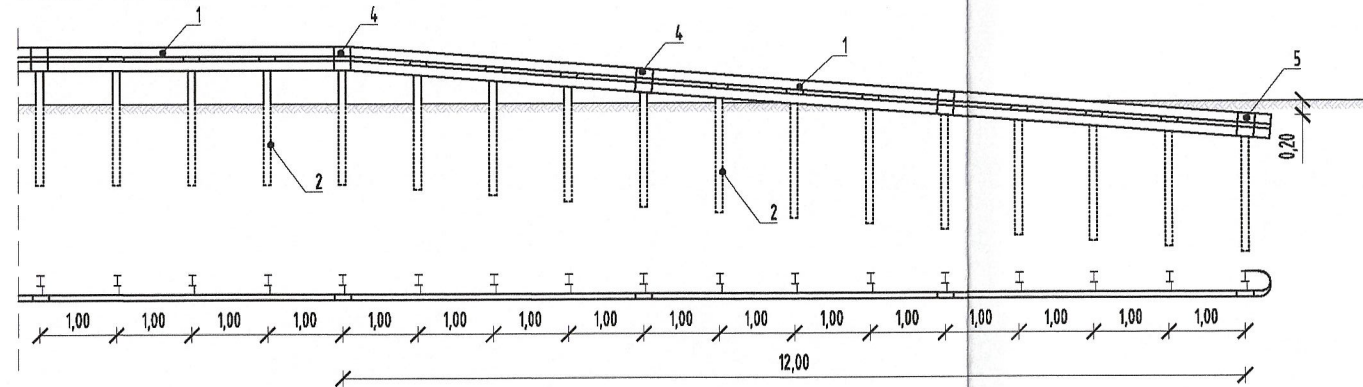
20-150 Lublin, ul. M. Rapackiego 19 081 469 15 45 biuro@drogowiec.info www.drogowiec.info NIP: 712-128-29-23 REGON: 430918788			
drogowiec Biuro Usług Projektowych			
Inwestor: Powiat Lubelski - Zarząd Dróg Powiatowych w Lublinie z/s w Betyczach ul. Żeromskiego 3, 24-200 Betyczce			
Objekt: Przebudowa drogi powiatowej nr 2258L Podole - Zosin - Babin			
Nazwa rys: Stała organizacja ruchu			
Branża inżynierii ruchu	Data Kwiecień 2021 r.	Skala 1:1000	Nr rys. 3/3

Bariera ochronna stalowa
spełniająca wymagania techniczne jak dla N2-W2-A
skala 1:10 [wymiary podano w cm]

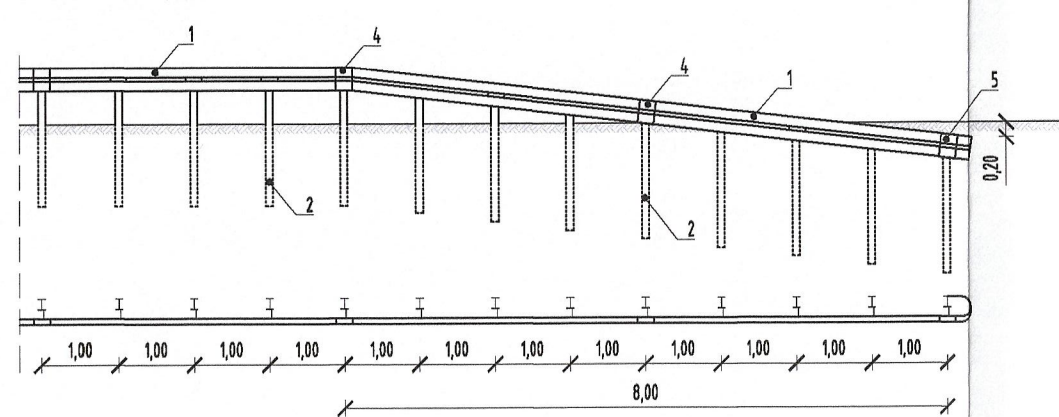


- OZNACZENIA:
1. PROWADNICA typ B
2. SŁUPEK DROGOWY
3. WSPORNIK
4. ŁĄCZNIK BARIERY typ B
5. NASADKA BARIERY typ B

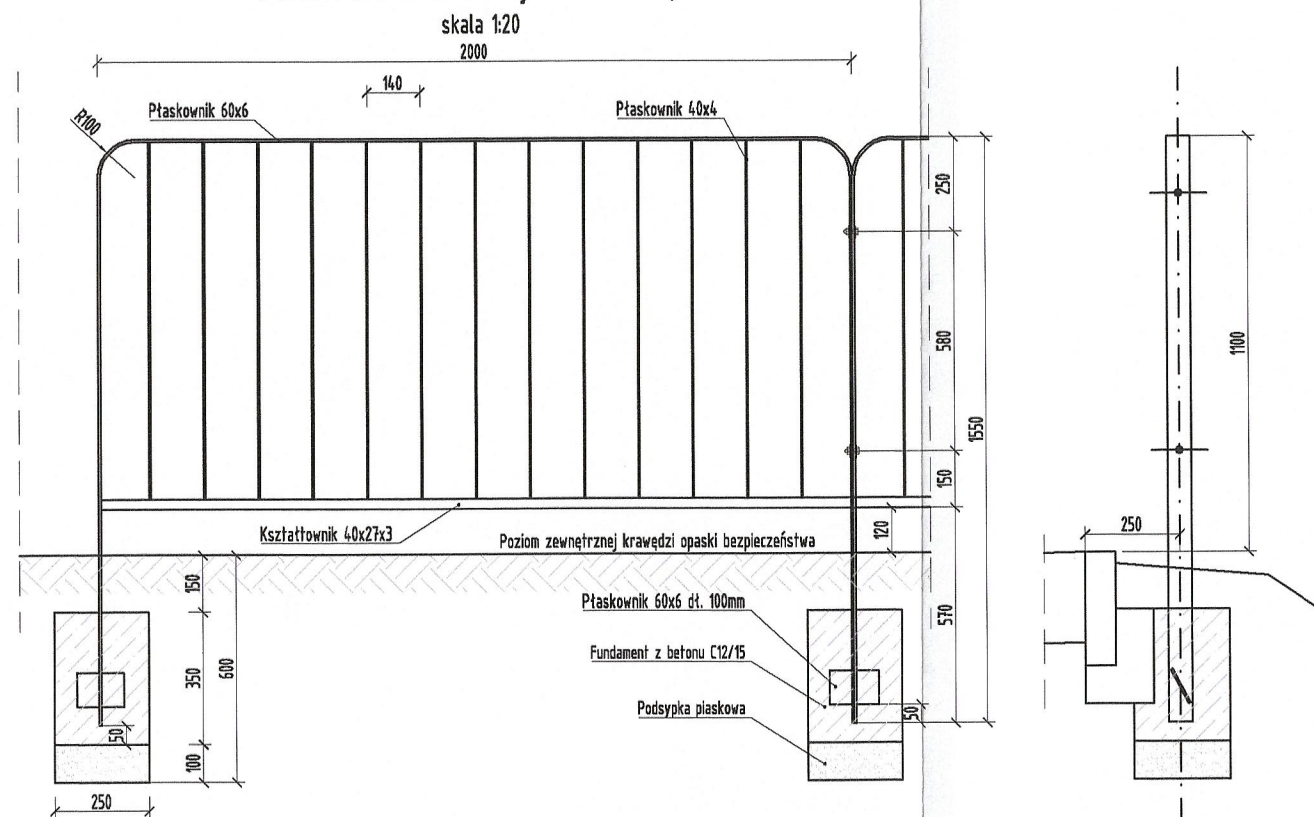
ODCINEK POCZĄTKOWY BARIER SKRAJNYCH DŁUGOŚCI L=12m
skala 1:100 [m]



ODCINEK KOŃCOWY BARIER SKRAJNYCH DŁUGOŚCI L=8m
skala 1:100 [m]



Balustrada U-11a o wysokości h=1,1m
skala 1:20



Asyst
Zespołu Organizacji Służby
Wydziału Ruchu Drogowego
KMP w Lublinie
asp. Krzysztof Goraski



drogowiec
Biuro Usług Projektowych

20-150 Lublin, ul. M. Rapackiego 19

(081) 469 15 45

biuro@drogowiec.info

www.drogowiec.info

NIP: 712-128-29-23 REGON: 430918788

Inwestor:

Powiat Lubelski- Zarząd Dróg Powiatowych
w Lublinie z/s w Bełżycach
ul. Żeromskiego 3, 24-200 Bełżyce

Obiekt:

Przebudowa drogi powiatowej nr 2258L
Podole - Żosin - Babin

Nazwa rys.:

Schematy urządzeń
bezpieczeństwa ruchu

Branża inżynieria ruchu

Data

Kwiecień 2021 r.

Skala

1:10,1:20,1:100

Nr rys.

4