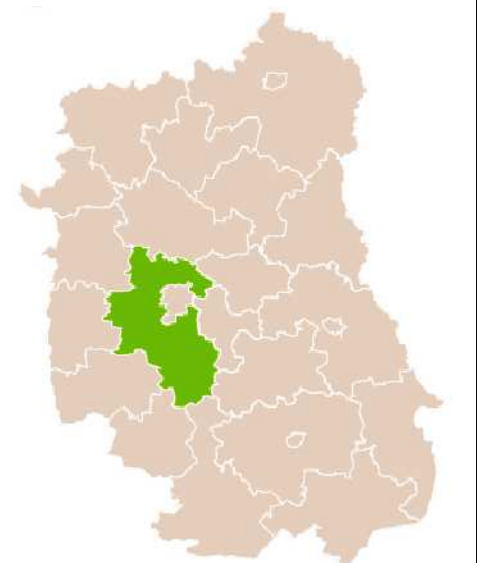


Woj. Lubelskie



Powiat Lubelski



drogowiec
Biuro Usług Projektowych

20-150 Lublin, ul. M. Rapackiego 19
(081) 469 15 45
biuro@drogowiec.info
www.drogowiec.info
NIP: 712-128-29-23 REGON: 430918788

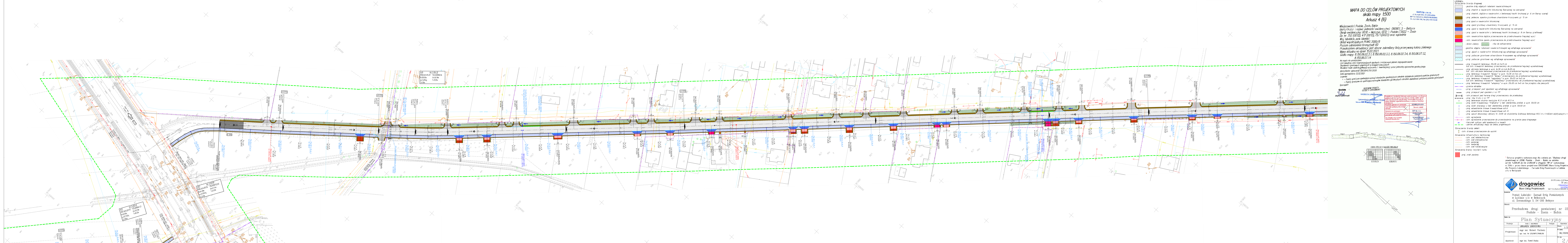
Investor: Powiat Lubelski – Zarząd Dróg Powiatowych w Lublinie z/s w Beżycach
ul. Żeromskiego 3, 24-200 Beżyce

Obiekt: Przebudowa drogi powiatowej nr 2258L
Podole – Zosin – Babin

Nazwa rys.: **Plan orientacyjny**

- LEGENDA:
- obszar objęty opracowaniem
 - droga wojewódzka
 - droga powiatowa
 - droga gminna
 - granica gmin

Funkcja	Imię i nazwisko	Podpis	Czerwiec 2021 r.
	<i>BRANŻA DROGOWA</i>		Skala 1: 25000
Projektant	mgr inż. Robert Puliński upr. bud. Nr LUB/0077/P00D/03		Nr umowy 96/2020/BiZP
Asystent	mgr inż. Paweł Suska		Nr rys. 1



MAPA DO CELÓW PROJEKTOWYCH
 skala mapy 1:500
 Arkusz 4 (6)

Miejscowość: Podole, Zosin, Babin
 Identyfikator i nazwa jednostki ewidencyjnej: 0609015 - Białzyce
 Działka ewidencyjna: 0010 - Mielczym, 0012 - Podole i 0022 - Zosin
 Działki nr: 352 (0012), 417 (0012), 75/1 (0022) oraz sąsiednie
 Woj. lubelskie, pow. lubelski
 Układ współrzędnych PUKG 2000/B
 Poziom odniesienia: Kruskal 60
 Przynależność działki: jest obszar zabudowy linią przerywaną koberu zielonego
 Mapa aktualna na dzień: 15.02.2021
 Godło mapy: 8.150.06.02.3.1, 8.150.06.02.3.2, 8.150.06.02.14, 8.150.06.07.12, 8.150.06.07.14

Na mapie nie uwzględniono:
 - Linii zabudowy oraz rozgraniczających zgodnych z miejscowym planem zagospodarowania
 - Szeregów gruntywnych ogólnym w skrajnych miejscach
 - Budowli stałe i ruchome w tym: - w zabudowy, przez jednostkę wykonawczą gospodząca
 - Identyfikator: 2202.0021
 - Data sporządzenia: 22.02.2021

Legenda:
 - Faleki graniczne spełniające wymogi standardu geodezyjnych obiektów pobiora punktów granicznych
 - Faleki graniczne spełniające wymogi standardu geodezyjnych obiektów pobiora punktów granicznych

Opis:
 - Kierunek: RÓDNY
 - Geodeza: GEODEZA I
 - Mapa: 2202.0021
 - Uwaga: Wskazano na planie sytuacyjnym, że w tym miejscu nie ma możliwości wykonania pomiarów w terenie. Wskazano na planie sytuacyjnym, że w tym miejscu nie ma możliwości wykonania pomiarów w terenie. Wskazano na planie sytuacyjnym, że w tym miejscu nie ma możliwości wykonania pomiarów w terenie.

Oznaczenia brzozy: zielonej
 - linie drzewo przeznaczone do wycięcia
 Oznaczenia infrastruktury technicznej:
 - linie sieci kanalizacyjnej
 - linie sieci wodociągowej
 - linie sieci ciepłowniczej
 - linie sieci gazowej
 - linie sieci energetycznej
 - linie sieci telekomunikacyjnej
 - linie sieci kablowej

- LEGENDA:**
- Brzozy drzewnej:**
 - linie drzewo przeznaczone do wycięcia
- Opis:**
 - linie drzewo przeznaczone do wycięcia
- Oznaczenia infrastruktury technicznej:**
 - linie sieci kanalizacyjnej
 - linie sieci wodociągowej
 - linie sieci ciepłowniczej
 - linie sieci gazowej
 - linie sieci energetycznej
 - linie sieci telekomunikacyjnej
 - linie sieci kablowej
- Oznaczenia brzozy inżynierskiej:**
 - linie zniek. podany

* Działki projektu wykonawczego dla zadania pn. "Budowa drogi powiatowej nr 2258L Podole - Zosin - Babin na odcinku od km 1+250,00 do km 2+050,00 o długości 798 m" wykonanego w 2016 r. przez biuro projektowe BUDOWIEC Biuro Usług Projektowych dla Powiatu Lubelskiego - Zarządu Dróg Powiatowych w Lublinie z/s w Białych

drogowiec
 Biuro Usług Projektowych

2019 LUBELSKA UL. M. RUKIENICZEGO 19
 20-100 BIALYŃ
 tel. 22 666 326, fax 22 666 326-40

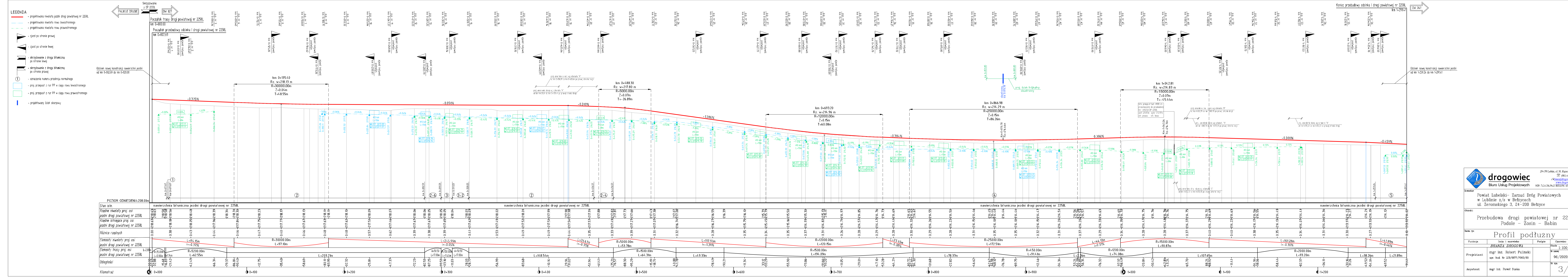
Biuro Usług Projektowych
 ul. Żeromskiego 3, 24-200 Białzyce

Przebudowa drogi powiatowej nr 2258L
 Podole - Zosin - Babin

Plan Sytuacyjny

Projektant: mgr inż. Robert Pulniński
 Asystent: mgr inż. Paweł Stuka

2/4



drogowiec
 Biuro Usług Projektowych
 20-150 Lublin, ul. M. Rapackiego 19
 (081) 469 15 45
 biuro@drogowiec.info
 www.drogowiec.info
 NIP: 712-236-29-23 REGON: 140618788

Investor: Powiat Lubelski - Zarząd Dróg Powiatowych w Lublinie z/s w Bełżcach, ul. Żeromskiego 3, 24-200 Bełżce

Obiekt: Przebudowa drogi powiatowej nr 2258L, Podole - Zosin - Babin

Typ rysunku: Profil podłużny

Skala: 1:100/1000

Projektant: mgr inż. Robert Pulinski, upr. bud. Nr 108/0077/PO09/03

Asystent: mgr inż. Paweł Suska

Czworciec: 2021 r.

Wzrost: 96/2020/BIZP

Nr rysunku: 3/1

